

## BIENVENUE AU CIMETIÈRE ! IDENTIFIER LES MATÉRIAUX EXERCICES COMPLÉMENTAIRES AU CAHIER PÉDAGOGIQUE

Identifier les matériaux des monuments, c'est observer leurs couleurs, leur relief, imaginer le geste de l'artisan pour les réaliser. C'est aussi déterminer les facteurs qui ont engendré leur état actuel, une manière de prendre conscience de la fragilité de ce patrimoine.

### Matériel par groupe d'élèves

- Vous disposez de trois tableaux à cocher, imprimez-les en recto-verso : **Identifier les matériaux** (pp. 3-4), **La pierre bleue - Les traces de la nature** (p. 5), **Les maladies du monument** (pp. 6-7).

### Déroulement

- Répartissez vos élèves en groupes et distribuez à chacun les tableaux.
- Chaque groupe choisit une tombe et consigne ses observations en cochant les bonnes propositions.
- Rassemblez-vous devant chaque monument choisi et invitez les élèves qui l'ont décodé à le présenter aux autres.
- Pour entamer la discussion, voici quelques questions générales :

### Les matériaux

- **Nombre de matériaux** - Avez-vous identifié un seul ou plusieurs matériaux ? S'il y en a plusieurs, lequel domine ?
  - Pour les monuments du 19<sup>e</sup> siècle et du début du 20<sup>e</sup> siècle (voyez les dates sur le monument), la pierre bleue est le matériau le plus fréquent.
  - À partir de 1900, certains éléments ponctuels sont réalisés en granit, à partir de l'entre-deux-guerres, parfois le monument entier.
  - Dans l'entre-deux-guerres et jusqu'aux années 1950, des tombes sont parfois réalisées en pierre reconstituée.
- **La couleur** - Certains matériaux apportent-ils de la couleur au monument ?
  - La pierre bleue est en réalité de couleur grise. Elle apparaît presque noire quand elle a été polie.
  - Au 19<sup>e</sup> siècle et au début du 20<sup>e</sup> siècle, le marbre blanc est souvent associé à la pierre bleue sous forme de sculpture ou de plaque portant les inscriptions.
  - Le granit apparaît vers 1900. Au début essentiellement de couleur rose-orangée, puis grise-ocre. Dans l'entre-deux-guerres, les années 1940 et 1950, on le découvre essentiellement dans des tonalités grises, voire noires, parfois pailletées. Aujourd'hui, c'est le gris-clair qui domine.
  - Les objets en faïence vernissée posés sur les tombes remplacent de manière pérenne les fleurs et apportent des notes de polychromie aux allées du cimetière.



- **La surface du matériau** - Est-elle lisse et brillante ? Elle a été polie. Mate ou rugueuse ? On y repère alors des traces d'outil.
- **Vous avez identifié de la pierre bleue** - Est-elle bien bleue comme son nom l'indique ? Elle est en réalité de couleur grise. Quelles traces d'outils avez-vous repérées ?



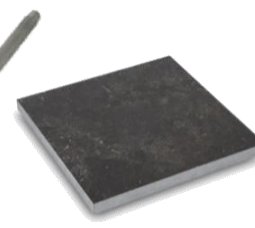
Finition ciselée



Finition bouchardée

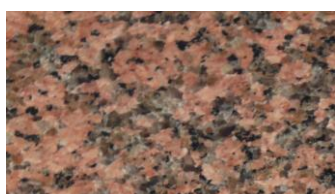


Finition à la pointe



Finition polie

- **Vous avez identifié du granit** - Quelle est sa couleur ?
  - Si on regarde de loin - La couleur dominante n'est pas franche, on a souvent tendance à lui associer deux noms : rose-orangé, ocre-brun...
  - Si on regarde de près - On s'aperçoit que le granit est composé d'une multitude de grains de plusieurs couleurs. Ces couleurs sont-elles proches les unes des autres ? contrastées ? claires ? foncées ? Et si on essayait de leur donner un nom ?



- **Vous avez identifié du marbre** - Est-il bien blanc ?
  - Avec le temps et l'effet de la pollution, le marbre a souvent viré au gris et s'est couvert de mousse. Il est difficile de le distinguer de la pierre bleue.
  - S'il apparaît d'une blancheur aveuglante, il a bénéficié d'un nettoyage profond. Nos yeux ne sont pas habitués à cette couleur qu'il devait avoir à l'origine, la tombe se voit dans ce cas de loin.

### Les « maladies »

- Le monument vous semble-t-il « en bonne santé » ? ou au contraire souffre-t-il de nombreuses maladies ? Lesquelles ? Nécessite-t-il des soins sous peine de disparition imminente ? Quelles sont les maladies qui sont plutôt associées à l'action de la nature ? de la pollution ? du temps qui passe ?
- Vous avez identifié du fer. Repérez-vous des traces de rouille ?
- Vous avez identifié du bronze. Voyez-vous du vert-de-gris ? des coulures noires et vertes sur la pierre ?
- Vous pouvez classer les monuments que vous avez observés : de celui qui nécessite les soins les plus urgents à celui qui est « en pleine forme ».
- Attention ! Nettoyer un monument ne s'improvise pas, sous peine de l'endommager davantage
  - ▶ Voir livre : Partie 5 - Ch. 4.5. Les matériaux et les techniques au fil du temps

### Où trouver de l'information complémentaire

- ▶ Toute l'information se trouve dans la partie 5 du cahier pédagogique – *Bienvenu au cimetière !*, chapitre 4. - *Les matériaux et techniques*.

# IDENTIFIER LES MATÉRIAUX DES MONUMENTS FUNÉRAIRES - TABLEAU À COCHER

## LES MATÉRIAUX PIERREUX

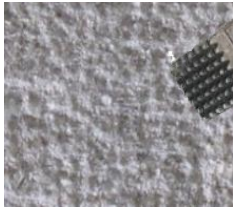
### ○ La pierre bleue



### ○ Finition ciselée



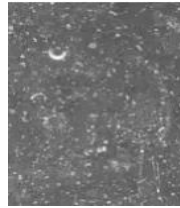
### ○ Finition bouchardée



### ○ Finition à la pointe

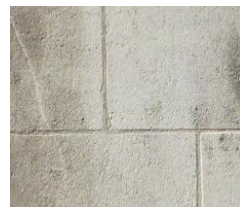


### ○ Finition polie



Lisse, noire et souvent brillante

### ○ La pierre blanche



### ○ Le marbre blanc

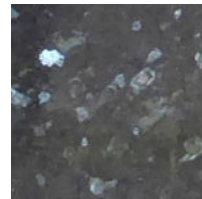


▲ décor sculpté



- Finition polie (brillante)
- Finition adoucie (mate et veloutée)

### ○ Le granit



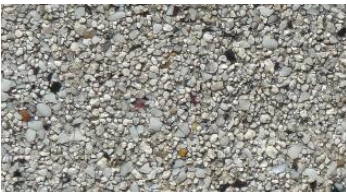
### ○ Finition polie (brillante)



### ○ Finition bouchardée (rugueuse et mate)



### ○ La pierre reconstituée et le granito



▲ décor moulé

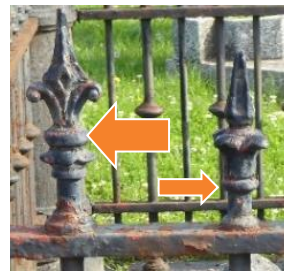


## LES MÉTAUX

### ○ Le bronze



### ○ La fonte



### ○ Le fer forgé



### ○ La tôle de fer



## LA CÉRAMIQUE (TERRE CUITE)

### ○ La faïence

#### ○ vernissée (brillante)



#### ○ non vernissée (mate)



### ○ La porcelaine



## LE VERRE

### ○ Le verre transparent



### ○ La plaque de verre coulé coloré



### ○ Le vitrail



Trace d'une coquille d'animal

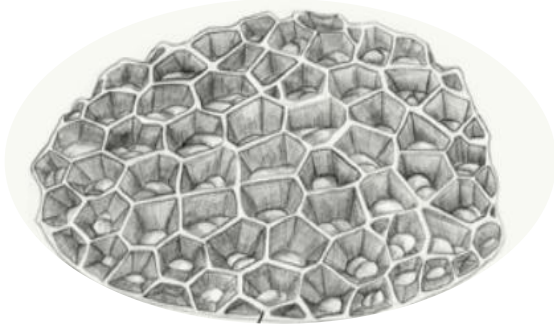


Trace de géode

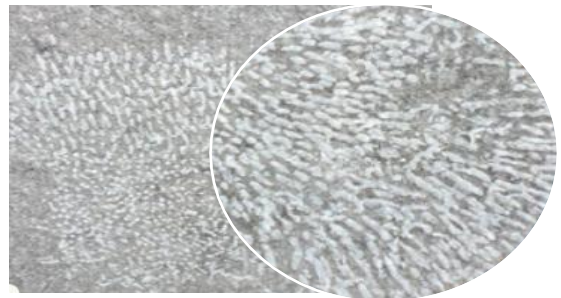


Traces de coraux

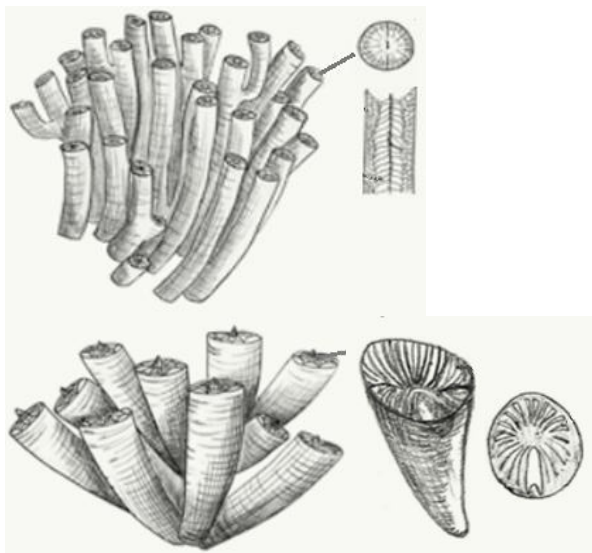
Les coraux *Michelinia*



Les coraux *Syringopora*



Les coraux « rugueux »



# LES « MALADIES » DU MONUMENT

## ① LES PROBLÈMES GÉNÉRAUX DU MONUMENT

### ○ Le monument est sali :

#### ○ fientes d'oiseau



#### ○ excréments de rongeur



### ○ Le monument est noirci par la pollution



### ○ Le monument est recouvert par de la végétation :

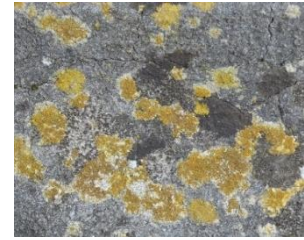
#### ○ lierre ou mauvaises herbes



#### ○ mousse



#### ○ lichen



### ○ Le monument est usé :

#### ○ pierre érodée qui s'effrite



#### ○ joints usés ou manquants



### ○ Le monument est abimé :

#### ○ pierre fissurée (il y a une fente)



#### ○ pierre brisée (cassée en plusieurs morceaux)



#### ○ pierre éclatée (on voit la structure en fer rouillée)



### ○ Des parties du monument ont bougé :

#### ○ dalle qui a glissé



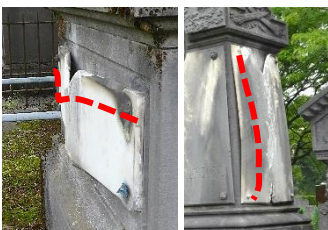
#### ○ partie verticale penchée



#### ○ élément cassé et tombé



#### ○ plaque bombée



#### ○ plaque détachée



#### ○ monument affaissé



#### ○ Une flaque d'eau s'est formée sur le monument



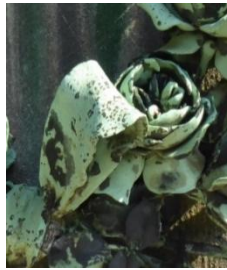
## ② LES PROBLÈMES DES ÉLÉMENTS APPLIQUÉS SUR LE MONUMENT

### ○ Le bronze

○ oxydé (vert-de-gris) et mat



○ taches noires



○ coulures sur la pierre



### ○ Le fer

○ rouille et s'effrite



Dans la structure, il fait éclater la pierre ▲

### ○ La céramique

○ faïence brisée



○ portrait en porcelaine érodé et/ou brisé

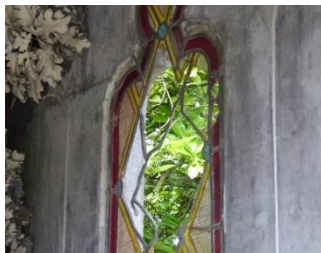


### ○ Le verre

○ fissuré



○ brisé et/ou manquant



### ○ Parties manquantes

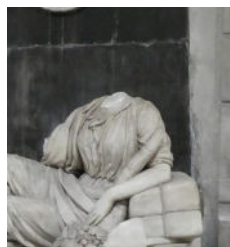
○ lettrages



○ portraits en porcelaine



○ sculptures



La tête a été volée

○ dorure



La dorure s'efface