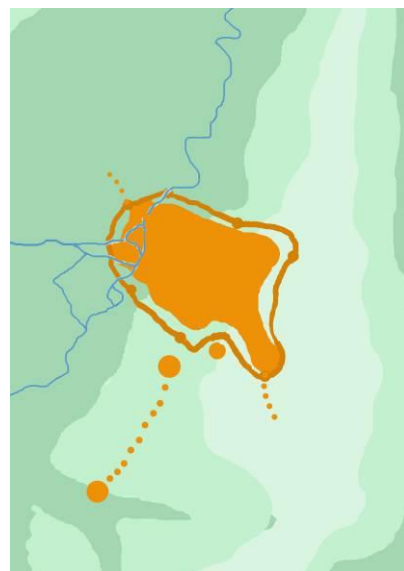
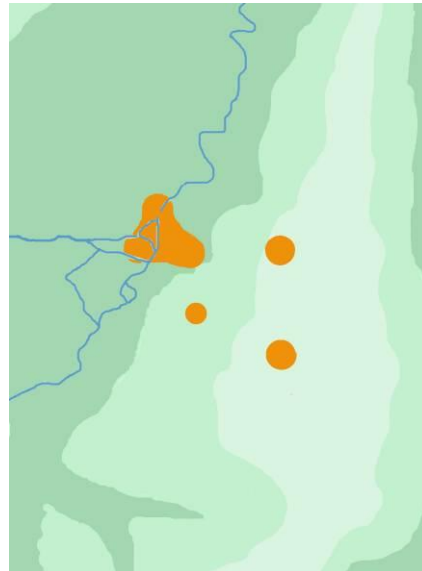
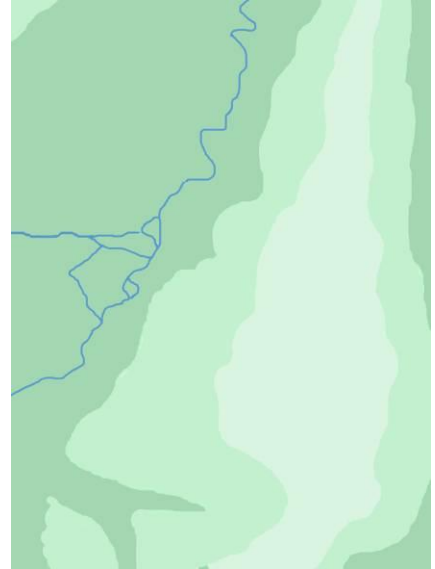


# 1000 ANS D'HISTOIRE



Vous trouverez l'ensemble du matériel pédagogique accompagnant l'animation « Le Mont des Arts : histoires d'une métamorphose » sur <https://www.classesdupatrimoine.brussels/dossiers-pedagogiques/le-mont-des-arts-histoires-dune-metamorphose/>



1. Remplace les cartes dans l'ordre chronologique à l'aide des encadrés ci-dessous.

- Note sur chaque carte la date qui lui correspond.
- Donne ensuite à chaque carte un n° de 1 à 8.

1) ± 900

- √ Au début, il y a une **vallée** au creux de laquelle coule une rivière.
- √ Les flancs de cette vallée sont inégaux, le côté **est** est beaucoup plus haut et plus raide que le côté **ouest**.

2) ± 1100

- √ Des noyaux d'habitations se forment. Le plus important se concentre autour de la rivière.
- √ Un autre se situe à mi-hauteur sur le flanc de la colline.
- √ Deux autres noyaux se situent sur les hauteurs.

3) ± 1300

- √ La ville médiévale s'est étendue et les 3 noyaux initiaux forment désormais un ensemble.
- √ Un mur encercle à présent la plupart des habitations.

4) ± 1550

- √ Un 2<sup>e</sup> mur encercle la ville qui comprend encore de grandes zones vertes inhabitées.
- √ Une **nouvelle voie d'eau** pénètre dans la ville au nord : le canal de Willebroek

5) ± 1700

- √ La ville change de visage. Les bâtiments, autrefois majoritairement réalisés en bois et en torchis, ont été reconstruits en briques et en pierres.
- √ Le 2<sup>e</sup> mur d'enceinte est consolidé par des bastions de forme triangulaire.

6) ± 1840

- √ Les autorités ont remis de l'ordre dans la ville à la fin du 18<sup>e</sup> siècle par des aménagements aux formes régulières et géométriques.
- √ La 2<sup>e</sup> enceinte est remplacée par des **boulevards**.
- √ La ville connaît ses premières extensions. Le quartier Léopold, à l'est, en est le premier exemple.
- √ Le canal est prolongé par un second bras au sud : le canal de Charleroi.

7) ± 1900

- √ Les zones vertes ont disparu de la ville.
- √ Le canal ne pénètre plus dans la ville.
- √ La rivière apparaît à l'extérieur des limites de la ville, et pourtant on ne la voit plus traverser le centre.
- √ Les boulevards centraux sont aménagés. Un exemple : le boulevard Anspach.
- √ La ville explose : elle s'étend au-delà de ses anciennes limites et englobe les villages voisins. Dans le centre, on construit de nouvelles habitations.

8) ± 2000

- √ Un nouvel axe **nord-sud** est né au centre de la ville.
- √ De nouveaux bâtiments sont construits le long de cet axe, en particulier des immeubles de bureaux.



### Carte n° 1 (900)

1. Où sont l'est et l'ouest ? Note-les sur la carte.
2. Qu'est-ce qu'une vallée ?
3. Quel est le nom de la rivière qui coulait autrefois dans le centre de Bruxelles ?

### Carte n° 2 (1100)

4. Pourquoi une population s'installe-t-elle volontiers au bord d'un cours d'eau ?
5. Pourquoi les hauteurs de la vallée attirent-elles d'autres noyaux d'habitation ?
6. Pourquoi un seigneur a-t-il intérêt à s'installer en hauteur par rapport à la population ?

### Carte n° 3 (1300)

7. A quoi sert ce mur qui encercle la ville ?

### Carte n° 4 (1550)

8. Pourquoi le mur n'encercle-t-il pas toutes les habitations ?
9. Pourquoi a-t-on construit une 2<sup>e</sup> enceinte autour de la ville ?
10. Quelles sont les différences entre cette nouvelle voie d'eau et l'ancienne ?
11. Pourquoi a-t-on construit le nouveau canal ?

### Carte n° 5 (1700)

12. A quoi servent ces bastions ajoutés à l'enceinte ?
13. Pourquoi tant de nouvelles habitations remplacent-elles les anciennes ? Qu'a-t-il bien pu se passer ?

### Carte n° 6 (1840)

14. Pourquoi l'enceinte n'est-elle plus nécessaire ?
15. Quel nom donne-t-on au territoire délimité par les boulevards qui ont remplacé l'enceinte ?  
Pensez à sa forme.

### Carte n° 7 (1900)

16. Qu'est-il arrivé à la rivière ? Qu'a-t-on construit par-dessus ?
17. Pourquoi ne voit-on plus les limites de la ville ?

### Carte n° 8 (2000)

18. A quoi correspond le nouvel axe qui scinde le centre de la ville en deux ?

