

# Bruegel

## Les proverbes flamands

**Public** - 3<sup>e</sup> degré du primaire

**Objectif** - Découvrir des expressions et des proverbes anciens

### 1) Qu'est-ce qu'un proverbe ?

#### Mise en place

- Formez des groupes et imprimez les 10 expressions en autant d'exemplaires.

#### Consigne

- Reliez le début de chaque expression à la fin qui lui correspond.

### 2) Les proverbes flamands

#### Mise en place

- Imprimez les 10 détails et distribuez-les aux élèves (1 pour 2 ou 3 élèves).
- Imprimez les 10 expressions et placez-les à plat sur une table.
- Imprimez une feuille « Devine le sens des 10 proverbes » par groupe.
- Projetez la peinture : [ici](#)

#### a. Introduction

- Introduisez le monde à l'envers, les consignes sont sur la feuille.

#### b. Retrouve ton proverbe

##### Consignes

- Chaque groupe observe bien son détail et retrouve sur la table le proverbe qui lui correspond.
- Les élèves recherchent ensuite leur détail dans la peinture de Bruegel.

#### c. Devine le sens des 10 proverbes

##### Consigne

- À l'aide des indices, les élèves relient leur expression à sa signification. Ils font ensuite de même avec les 9 autres.

## 1. Qu'est-ce qu'un proverbe ?

Un proverbe est une expression toute faite qui aide à imaginer une idée ou une situation. Il peut donner un conseil, indiquer ce qui est bien et ce qui ne l'est pas, ou encore exprimer une règle. Un proverbe peut aussi tout simplement inviter à réfléchir.

- Retrouve la combinaison gagnante : relie chaque début d'expression à la fin qui lui correspond.

- |                                 |                              |
|---------------------------------|------------------------------|
| 1. Être sage ... ●              | ● ... sur la main            |
| 2. Voir la vie ... ●            | ● ...le beau temps           |
| 3. Chose promise... ●           | ● ...de foudre               |
| 4. Les goûts et les couleurs... | ● ...et laisser dire         |
| 5. Être comme ... ●             | ● ...c'est pouvoir           |
| 6. Vouloir... ●                 | ● ...les 5 doigts de la main |
| 7. Bien faire... ●              | ● ...ça ne se discute pas    |
| 8. Avoir le coup... ●           | ● ...chose due               |
| 9. Après la pluie... ●          | ● ...en rose                 |
| 10. Avoir le cœur... ●          | ● ...comme une image         |

- Et toi, quelle est ton expression préférée ? En connais-tu d'autres ?

## 2. Les proverbes flamands



Les proverbes flamands - 1559 (117 x 163 cm, Berlin, Staatliche Museum)

## a. Introduction

Connais-tu cette expression ? Quel est son sens d'après toi ?

Dans le tableau « Les proverbes flamands » de Bruegel, c'est le monde à l'envers : rien ne tourne rond et les personnages ne se comportent pas normalement.

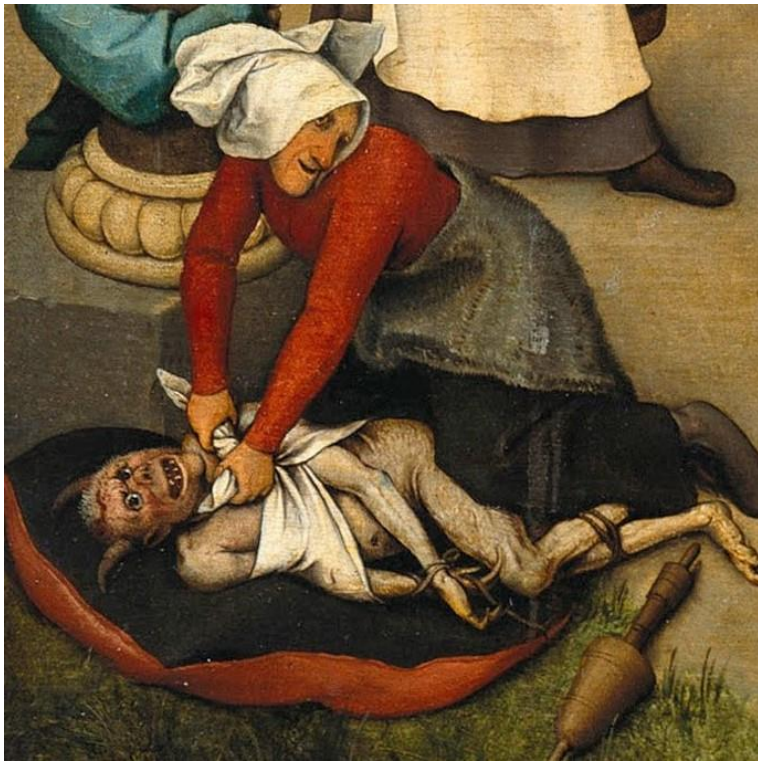
« C'est le monde à l'envers. »



## b. Retrouve ton proverbe

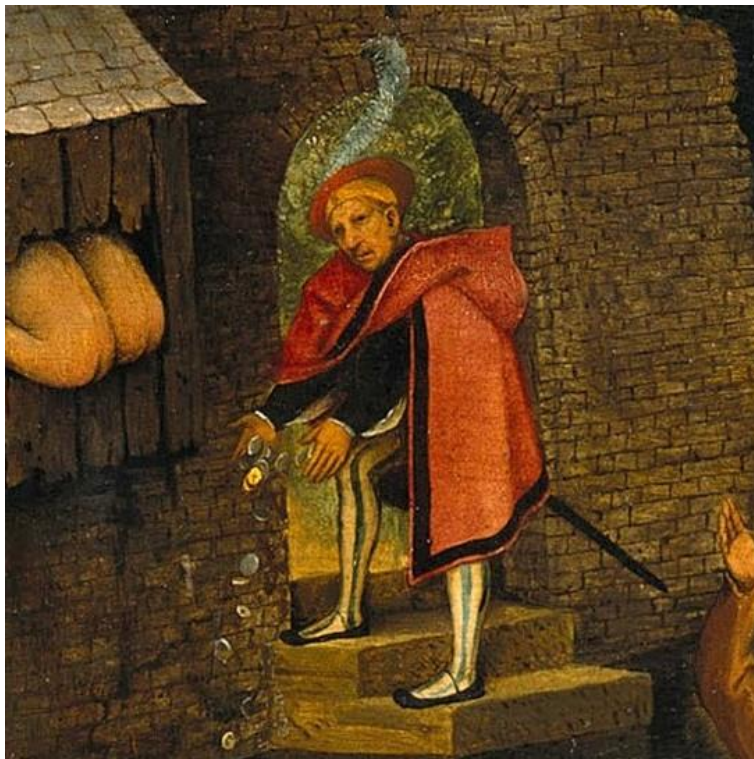
### B1 - Les détails











<b>« Regarder à travers ses doigts. »</b>	<b>« Se tenir par le nez. »</b>
<b>« Ligoter le diable sur un coussin. »</b>	<b>« Porter de l'eau dans une main et du feu dans l'autre. »</b>
<b>« Se cogner la tête contre un mur. »</b>	<b>« Se confesser au diable. »</b>
<b>« Faire danser le monde sur son pouce. »</b>	<b>« Jeter des roses aux cochons. »</b>
<b>« Avoir du mal à arriver d'un pain à l'autre. »</b>	<b>« Jeter son argent à l'eau. »</b>

### c. Devine le sens des 10 proverbes

- Relie chaque proverbe à sa signification. N'oublie pas de lire les indices !

1

**Ligoter le diable sur un coussin.**

Indice - Elle est plus forte que le Diable !



● Se tromper l'un l'autre.

● Gaspiller son argent.

● Être plus méchant ou plus malin que le diable.

● Faire le bien d'un côté et le mal de l'autre.

● Refuser de voir une réalité qui déplaît.

● Avouer ses secrets, même à son ennemi.

● Avoir du mal à manger à sa faim.

● Vouloir continuer à avancer, même si c'est impossible.

● Faire obéir tout le monde.

● Donner à quelqu'un quelque chose qu'il ne saura pas apprécier à sa juste valeur.

2

**Porter de l'eau dans une main et du feu dans l'autre.**

Indice - Ce sont des contraires !

3

**Se confesser au diable.**

Indice - Le diable n'est pas un ami !

4

**Se cogner la tête contre un mur.**

Indice - Pas moyen d'aller plus loin !

5

**Faire danser le monde sur son pouce.**

Indice - C'est lui le chef !

6

**Avoir du mal à attraper les deux pains.**

Indice - Du pain pour manger !

7

**Jeter des roses aux cochons.**

Indice - C'est trop beau pour eux !

8

**Se tenir par le nez.**

Indice - Ils se tiennent l'un l'autre !

9

**Regarder à travers ses doigts.**

Indice - Cela brouille la vue !

10

**Jeter son argent à l'eau.**

Indice - Une fois dans l'eau, il ne servira plus à rien !

### c. Devine le sens des 10 proverbes - Corrigé

- 1** **Ligoter le diable sur un coussin.** = **Être plus méchant ou plus malin que le diable.**  
Indice - Elle est plus forte que le Diable !
- 2** **Porter de l'eau dans une main et du feu dans l'autre.** = **Faire le bien d'un côté et le mal de l'autre.**  
Indice - Ce sont des contraires !
- 3** **Se confesser au diable.** = **Avouer ses secrets, même à son ennemi.**  
Indice - Le diable n'est pas un ami !
- 4** **Se cogner la tête contre un mur.** = **Vouloir continuer à avancer, même si c'est impossible.**  
Indice - Pas moyen d'aller plus loin !
- 5** **Faire danser le monde sur son pouce.** = **Faire obéir tout le monde.**  
Indice - C'est lui le chef !
- 6** **Avoir du mal à attraper les deux pains.** = **Avoir du mal à manger à sa faim.**  
Indice - Du pain pour manger !
- 7** **Jeter des roses aux cochons.** = **Donner à quelqu'un quelque chose qu'il ne saura pas apprécier à sa juste valeur.**  
Indice - C'est trop beau pour lui !
- 8** **Se tenir par le nez.** = **Se tromper l'un l'autre.**  
Indice - Ils se tiennent l'un l'autre !
- 9** **Regarder à travers ses doigts.** = **Refuser de voir une réalité qui déplaît.**  
Indice - Il se brouille la vue !
- 10** **Jeter son argent à l'eau.** = **Gaspiller son argent.**  
Indice - Une fois dans l'eau, il ne servira plus à rien !



**Classes du Patrimoine & de la Citoyenneté** · gérées par l'asbl Palais de Charles Quint · 2-4 rue Royale, 1000 Bruxelles  
N°. d'entreprise R.P.M. Tribunal d'entreprise francophone Bruxelles : 0463.156.291  
[classesdupatrimoine@coudenberg.brussels](mailto:classesdupatrimoine@coudenberg.brussels) · [www.classesdupatrimoine.brussels](http://www.classesdupatrimoine.brussels) · +32 (0)2 563 61 79  
IBAN BE90 7360 3156 0632 BIC KRED BEBB