

Bruegel

Les matériaux de *La tour de Babel*

Public - 2^e et 3^e degrés du primaire

Objectif - Identifier les matériaux de construction et leur mise en œuvre dans *La tour de Babel*



Mise en place

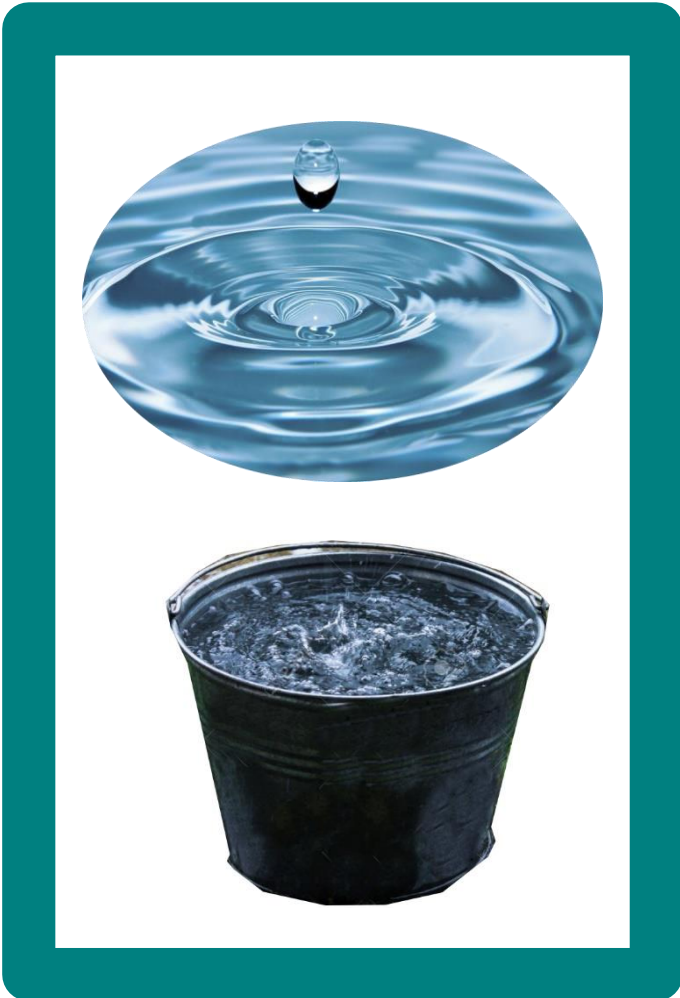
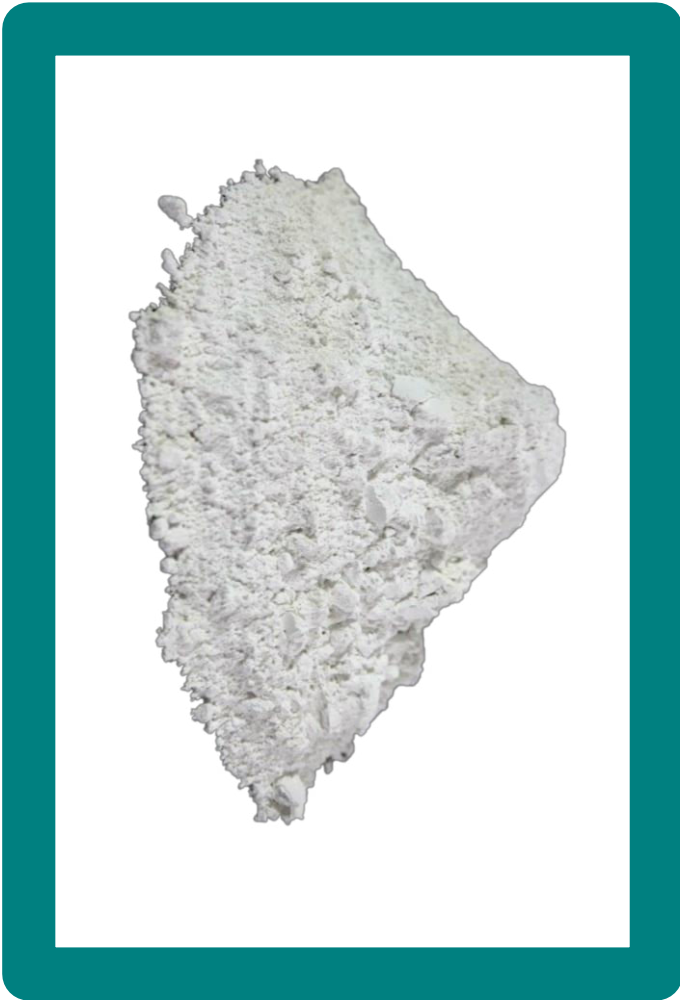
- Dans l'idéal, procurez-vous les matériaux suivants : un morceau de pierre, une brique, du sable, un bout de bois, de l'eau et de la farine (qui figurera la chaux). Sinon, utilisez les 4 cartes-matériaux.
- Découpez l'ensemble des cartes et faites 4 tas distincts :
 1. Les photos des matériaux
 2. Le nom des matériaux
 3. Dans la nature/fabriqué par l'homme
 4. Les matériaux dans la peinture de Bruegel
- Projetez *La tour de Babel* : [ici](#)

Consignes

- Étape 1 - Associez la photo du matériau aux cartes des 3 autres tas.
- Étape 2 - Retrouvez l'emplacement des détails dans la peinture.
- Exemple :







PIERRE

BRIQUE

BOIS

MORTIER

CHAUX

SABLE

EAU

**ON LE TROUVE
DANS LA
NATURE**

**ON LE TROUVE
DANS LA
NATURE**

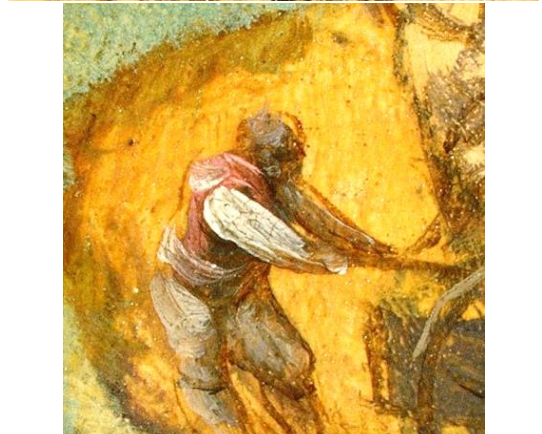
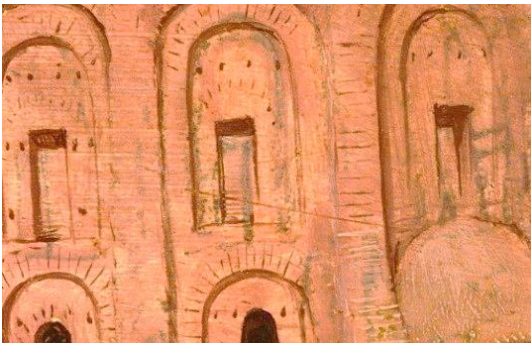
**ON LE TROUVE
DANS LA
NATURE**

**ON LE TROUVE
DANS LA
NATURE**

FABRIQUÉ
PAR L'HOMME

FABRIQUÉ
PAR L'HOMME

FABRIQUÉ
PAR L'HOMME







Classes du Patrimoine & de la Citoyenneté · gérées par l'asbl Palais de Charles Quint · 2-4 rue Royale, 1000 Bruxelles
N°. d'entreprise R.P.M. Tribunal d'entreprise francophone Bruxelles : 0463.156.291
classesdupatrimoine@coudenberg.brussels · www.classesdupatrimoine.brussels · +32 (0)2 563 61 79
IBAN BE90 7360 3156 0632 BIC KRED BEBB