

# Bruegel

## 3. Décoder le *Cycle des mois*

**Public** - 1<sup>er</sup> degré du primaire

### Objectif

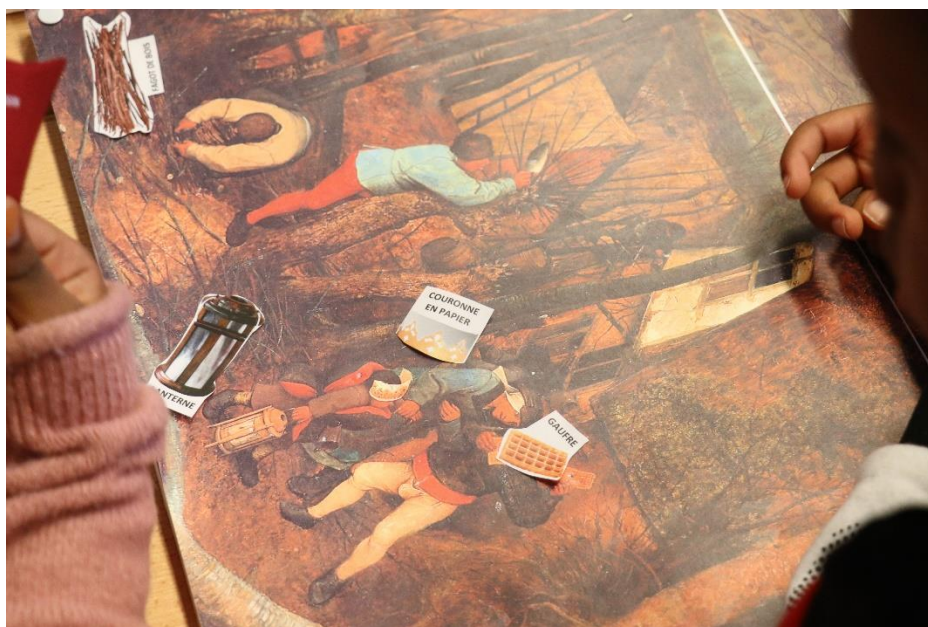
- Retrouver l'équivalent de photos pour décoder les 5 peintures du cycle des mois.

### Mise en place

- Imprimez et découpez les images en prenant soin de ne pas mélanger les 5 peintures.
- Idéalement, imprimez les 5 peintures en grand format (voir 1. *Introduction au cycle des mois*).

### Consigne

- Les élèves retrouvent l'équivalent de chaque photo dans leur peinture.



## La rentrée des troupeaux



VIGNES



BATON DE VACHER



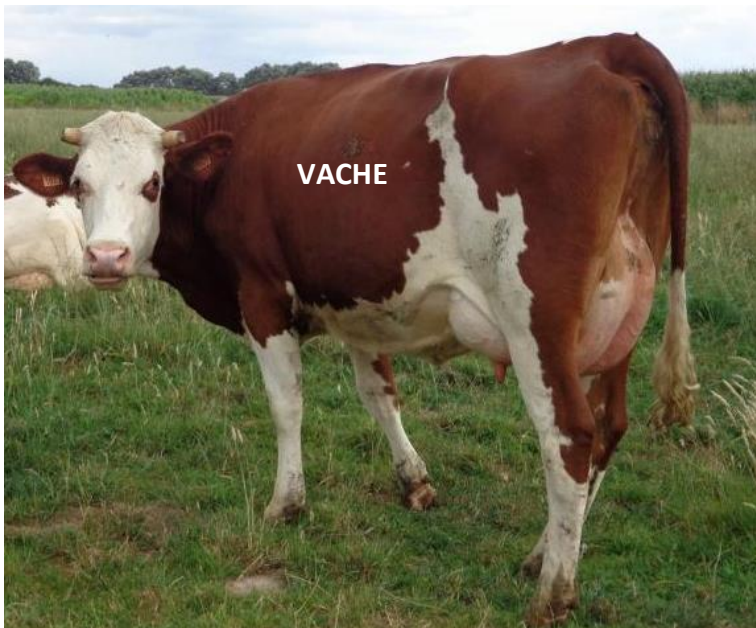
**CHEVAL**



**MOULIN À EAU**



**FILET À OISEAUX**



**VACHE**



**CAPELINE**

## Les chasseurs dans la neige



FAGOT DE BOIS

CHAPEAU EN LAINE



BONNET EN LAINE



MOUFFLE

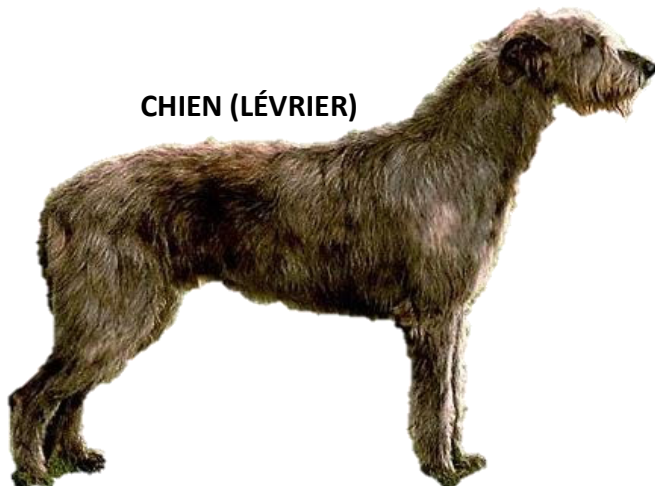


KOLF

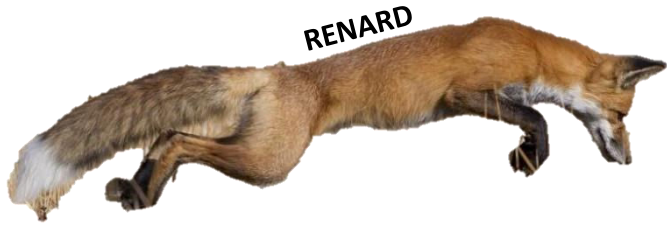


PATIN À GLACE

CHIEN (LÉVRIER)



CORNEILLE



**RENARD**



**MOULIN À EAU**



**PAILLE**



**TOUPIE**



**TOUPIE**

La journée sombre



FAGOT DE BOIS



CLOCHETTE



GAUFRE



POULES



HACHETTE



MOUETTE



COURONNE  
EN PAPIER



VIOLON



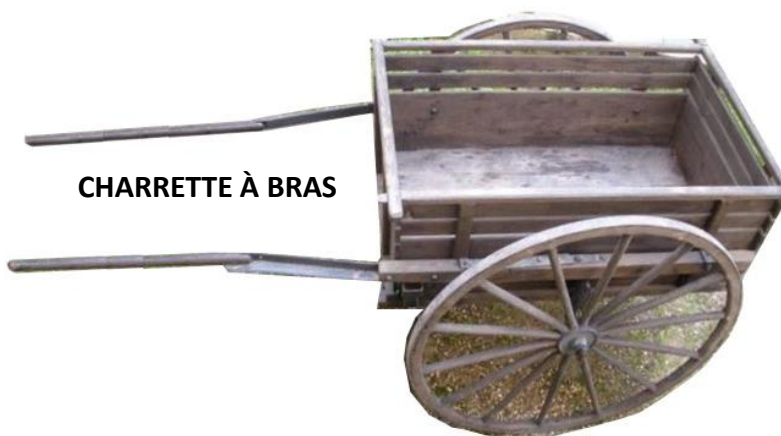
LANTERNE



TOIT EN PAILLE



COUSSIN



CHARRETTE À BRAS



**FOIN**



**CRUCHE**



**PANIER DE POIS**



**PANIER DE CERISES**



**MOULIN À VENT**



**FRAMBOISE**



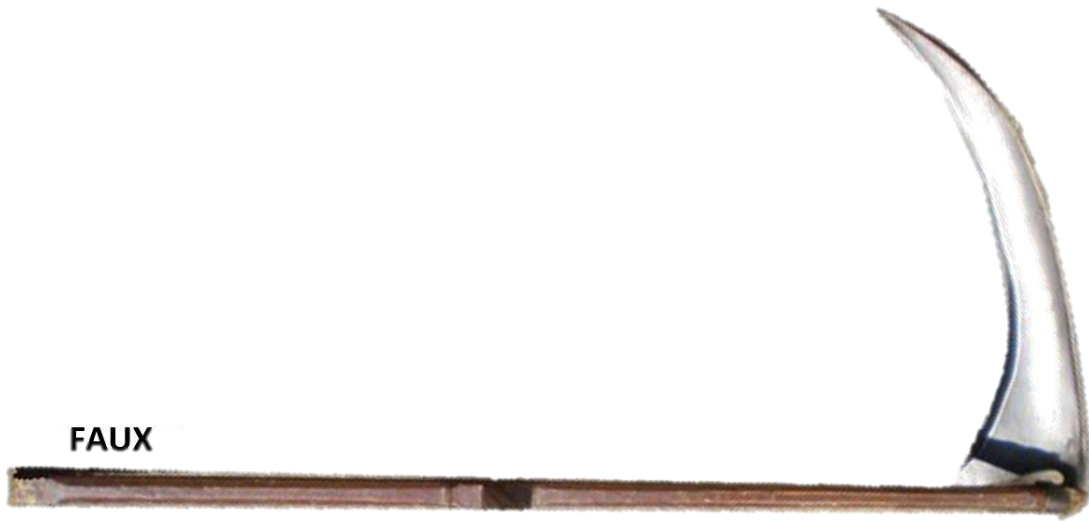
**CHAPEAU DE PAILLE**



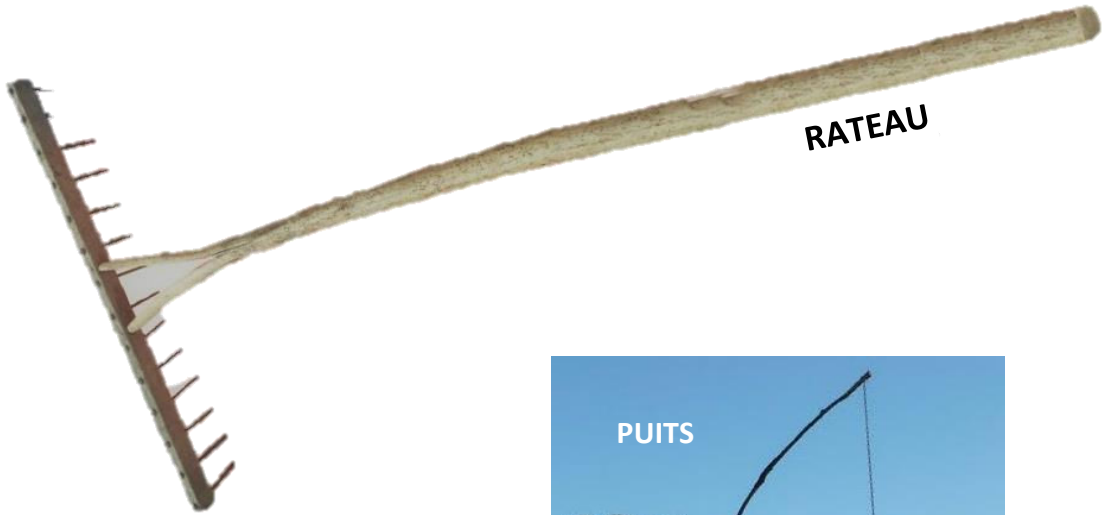
**CHAPEAU DE PAILLE**



COQUELICOTS



FAUX



RATEAU



PUITS



GERBES DE PAILLE



CRUCHE



CHAPEAU DE PAILLE



CHAPEAU DE PAILLE



ASSIETTE EN BOIS



FROMAGE



PAIN



FAISAN



MOINEAU



POIRES



FAUX



FOURCHE



**Classes du Patrimoine & de la Citoyenneté** · gérées par l'asbl Palais de Charles Quint · 2-4 rue Royale, 1000 Bruxelles  
N°. d'entreprise R.P.M. Tribunal d'entreprise francophone Bruxelles : 0463.156.291  
[classesdupatrimoine@coudenberg.brussels](mailto:classesdupatrimoine@coudenberg.brussels) · [www.classesdupatrimoine.brussels](http://www.classesdupatrimoine.brussels) · +32 (0)2 563 61 79  
IBAN BE90 7360 3156 0632 BIC KRED BEBB