

# Bruegel

## 2. Le bulletin météo du *Cycle des mois*

**Public** - 1<sup>er</sup> degré du primaire

### Objectif

- Créer un bulletin météo sur base des peintures du cycle des mois de Bruegel.

### Mise en place

- Divisez la classe en 5 groupes.
- Imprimez 5 fois l'échelle des températures et les icônes-météo (un set par groupe).
- Projetez tour à tour les 5 peintures
  - **La rentrée des troupeaux** (octobre-novembre)
  - **Les chasseurs dans la neige** (décembre-janvier)
  - **La journée sombre** (février-mars)
  - **La fenaison** (juin-juillet)
  - **La moisson** (août-septembre)
- Idéalement, imprimez-les en grand format (pour recevoir le fichier, demandez-les nous par mail : [C.Balau@coudenberg.brussels](mailto:C.Balau@coudenberg.brussels)).
- Si vous disposez des impressions, les 5 groupes peuvent effectuer l'exercice simultanément. Dans le cas contraire, chaque groupe effectuera l'exercice sur base de la projection à un moment différent.

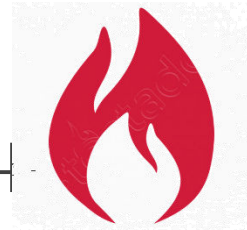
### Consignes

- Les élèves évaluent dans un premier temps s'il fait chaud ou froid dans leur peinture et dessinent un petit rond sur l'échelle des températures. *Fait-il ± chaud ou froid ?*
- Ensuite, ils choisissent les icônes qui, selon eux, correspondent au temps qu'il fait dans leur peinture. *Y a-t-il des nuages ? du vent, de la pluie, un grand soleil ? Quels indices nous le montrent ?*
- Chaque groupe désigne ensuite un présentateur ou une présentatrice météo qui, devant la projection de la peinture, nous annonce le temps qu'il fait tout en montrant les éléments indicateurs : la neige, les vêtements, la végétation...

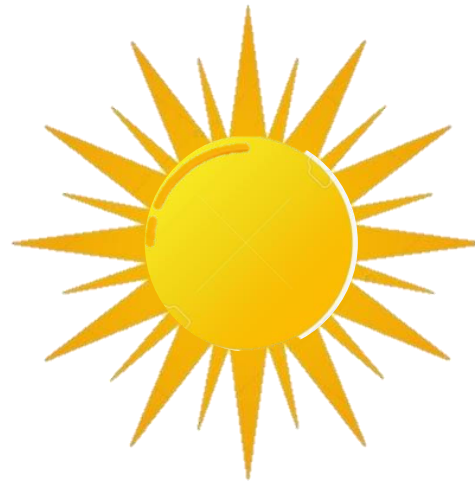


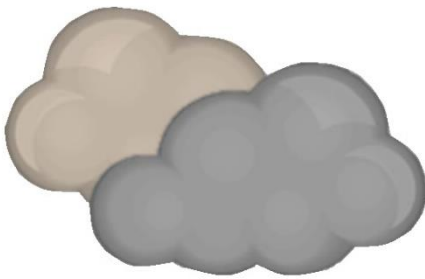


▼ Échelle des températures



▼ Icônes-météo







**Classes du Patrimoine & de la Citoyenneté** · gérées par l'asbl Palais de Charles Quint · 2-4 rue Royale, 1000 Bruxelles  
N°. d'entreprise R.P.M. Tribunal d'entreprise francophone Bruxelles : 0463.156.291  
[classesdupatrimoine@coudenberg.brussels](mailto:classesdupatrimoine@coudenberg.brussels) · [www.classesdupatrimoine.brussels](http://www.classesdupatrimoine.brussels) · +32 (0)2 563 61 79  
IBAN BE90 7360 3156 0632 BIC KRED BEBB