

# Bruegel

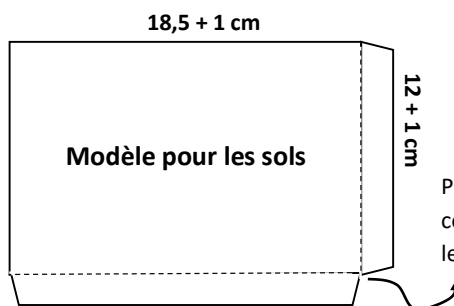
## Fabrique une maison du 16<sup>e</sup> siècle, l'époque de Bruegel !

**Public** - 2<sup>e</sup> et 3<sup>e</sup> degrés du primaire

**Objectif** - Construire et habiller une maison pour découvrir l'architecture civile du 16<sup>e</sup> siècle.

### Mise en place

- Procure-toi une boîte en carton d'environ 12/20/20 cm et enlève trois faces qui se touchent (voir photo).



Plie le long des pointillés et colle les languettes contre les façades.

- À l'aide du carton que tu as enlevé et du modèle ci-dessus, découpe les deux sols qui séparent les trois niveaux. Attention, tu les colleras plus tard, après avoir habillé chaque niveau.

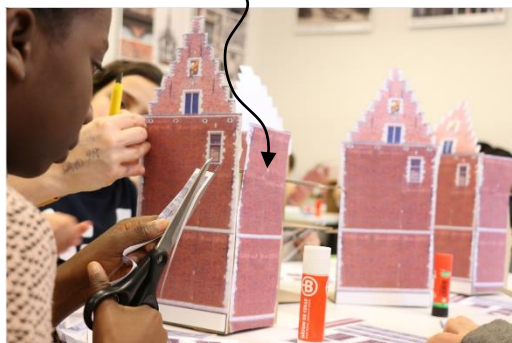
### Consignes

#### Pour l'extérieur

- Choisis un matériau de construction (brique ou bois), un pignon, des fenêtres, une porte... Découpe et colle chaque élément pour créer ta façade.
- N'oublie pas la façade latérale (celle qui se trouve sur le côté).

#### Pour l'intérieur

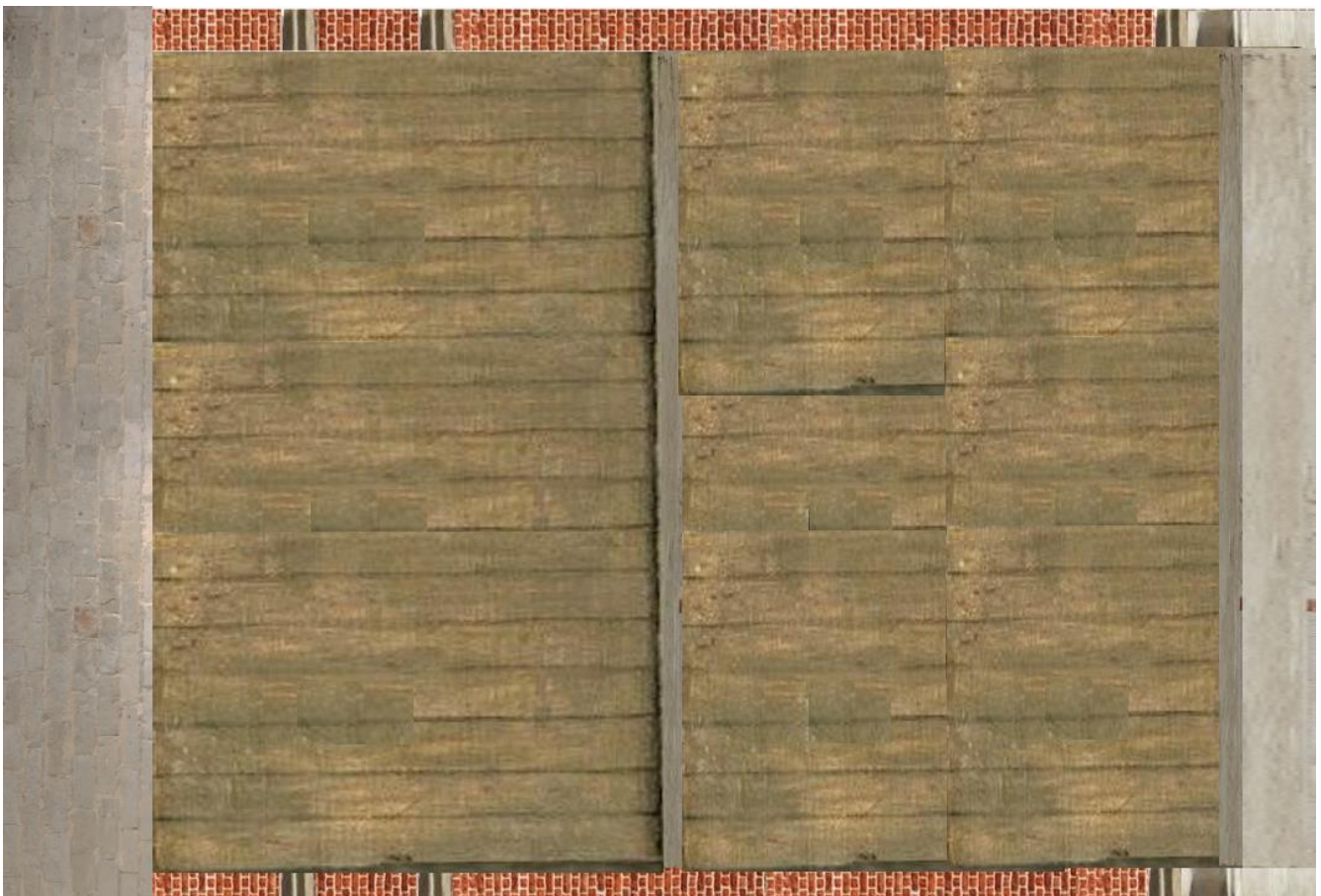
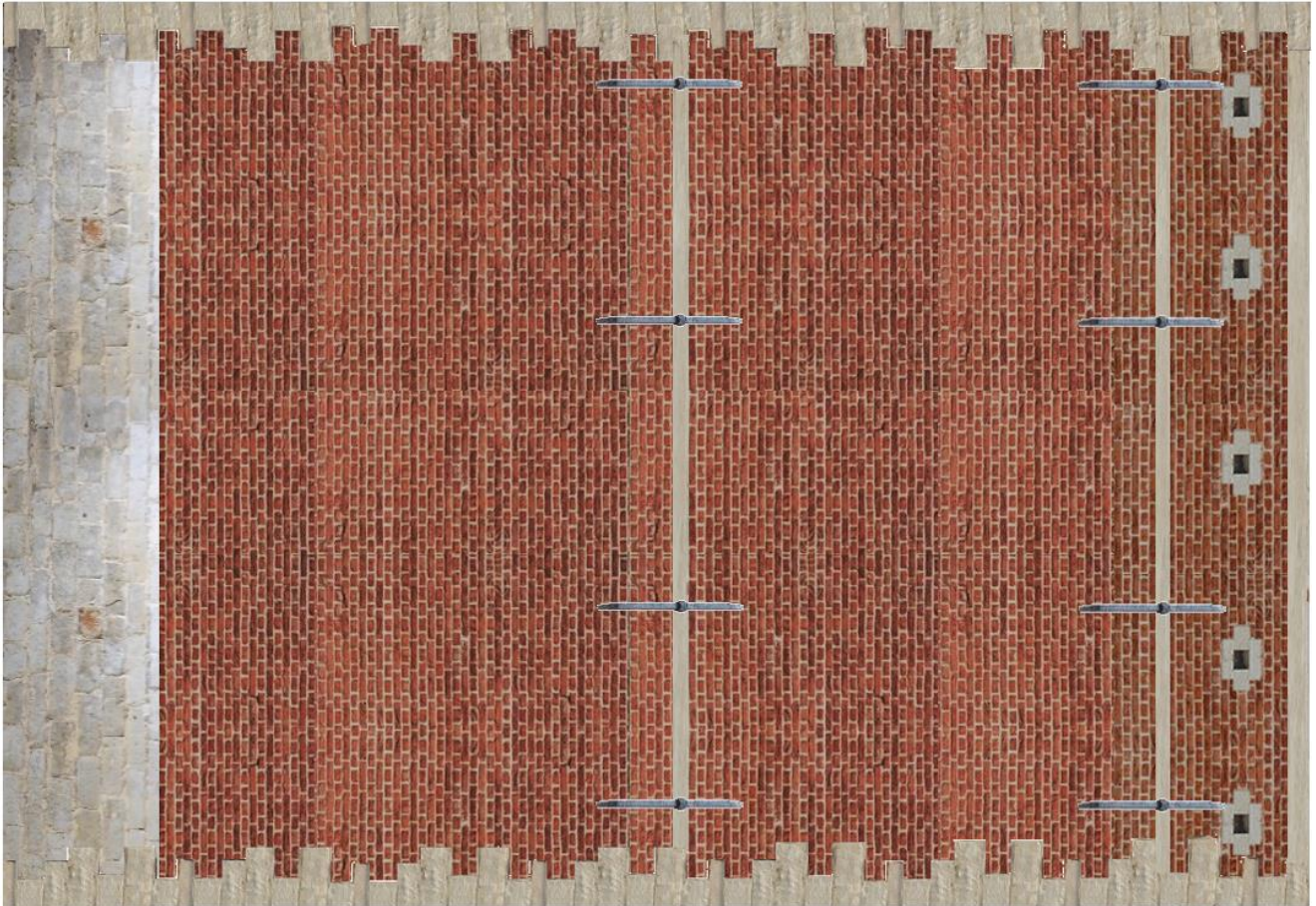
- Essaie de bien faire correspondre l'emplacement des fenêtres et des portes intérieures et extérieures.
- Choisis, découpe et colle les revêtements de sol et de murs ainsi que ton mobilier.
- Procède par niveau, en commençant par le rez-de-chaussée. Tu pourras ainsi coller les sols au fur et à mesure de l'habillage.



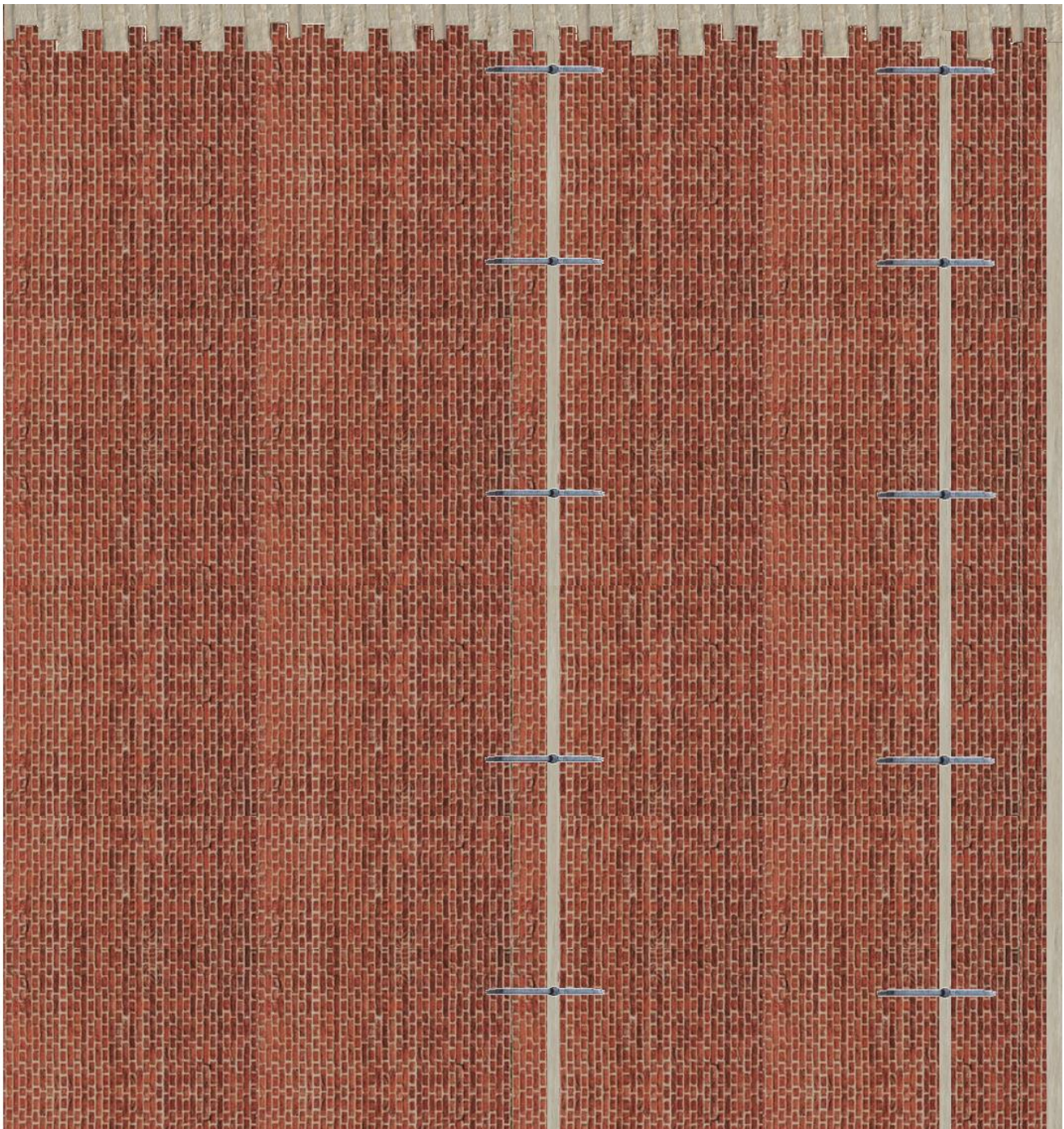
# L'extérieur

Choisis ton matériau de construction : brique ou bois

## Façade principale



Façade latérale

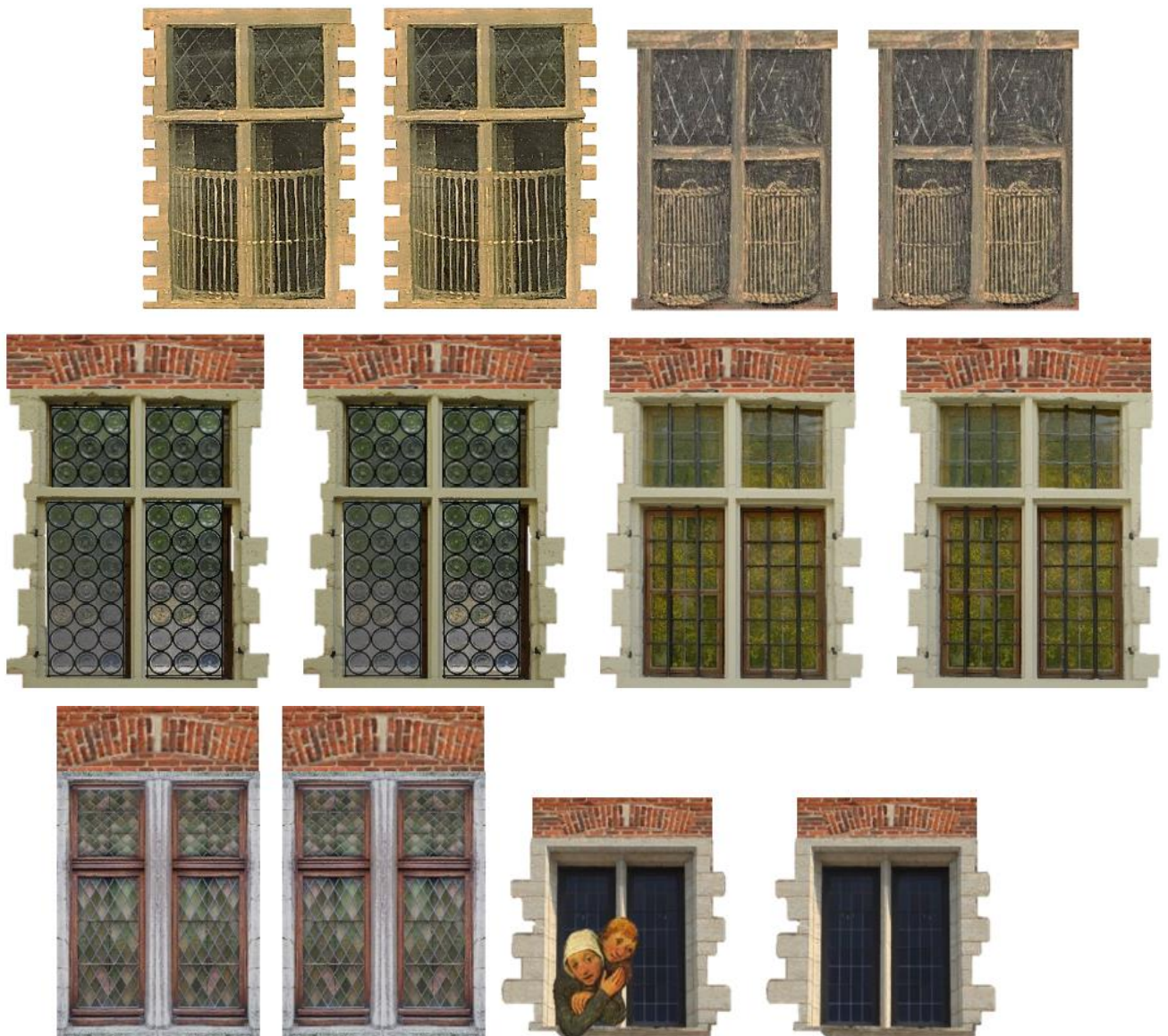




Choisis ta porte



Choisis tes fenêtres





...ou une logette



## L'intérieur

Choisis tes fenêtres intérieures (fais-les correspondre avec les fenêtres extérieures)





Choisis ta porte intérieure (fais-la correspondre avec la porter extérieure)



Choisis tes tapisseries (elles se placent aux murs)

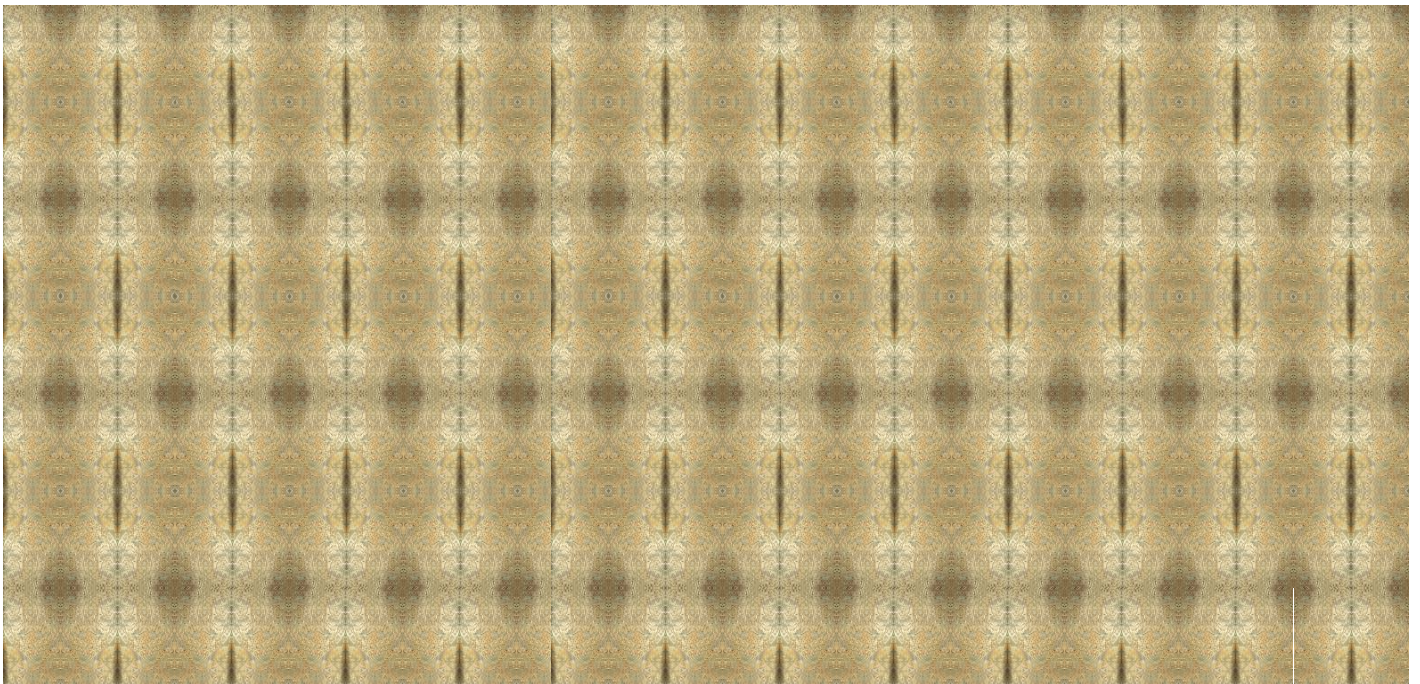




Quelques peintures de Bruegel au mur ?

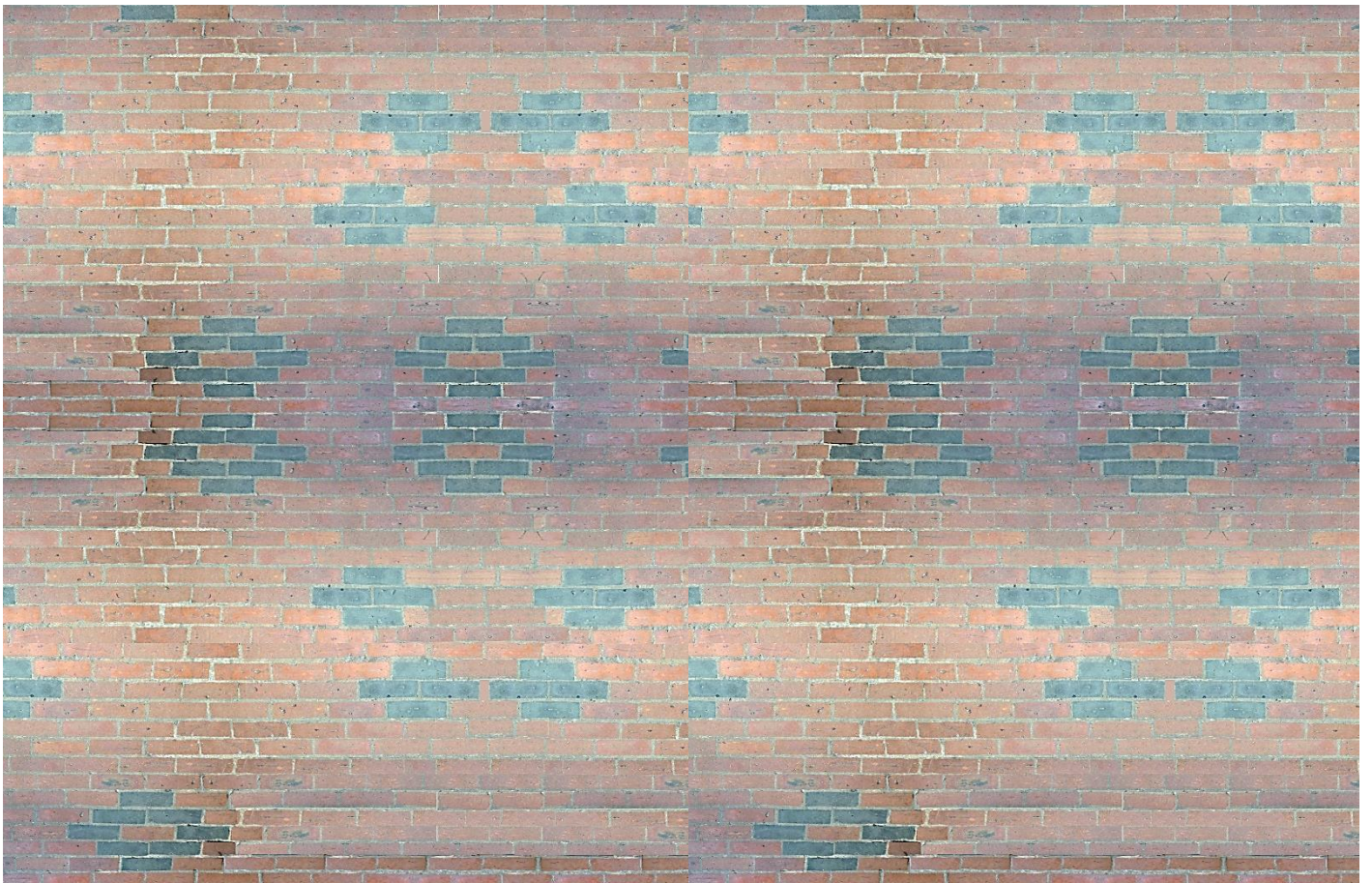


Découpe ton cuir doré et peint pour couvrir les murs d'une pièce





Ajoute le sol en briques du rez-de-chaussée



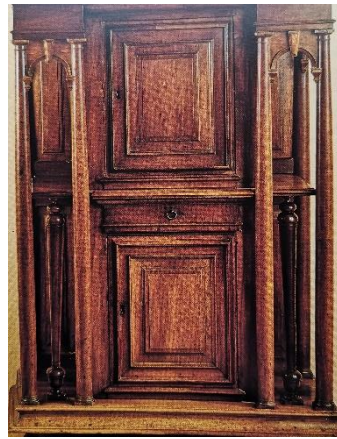
Ajoute un lambris au bas du mur



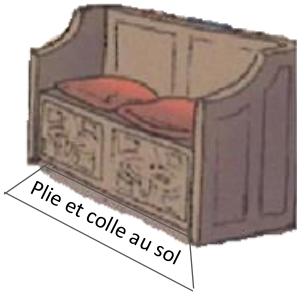
Choisis tes cheminées



Choisis tes meubles



Plie et colle



Plie et colle au sol



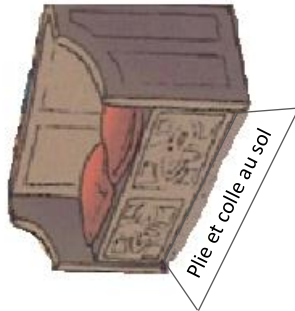
Plie et colle



Plie et colle



Plie et colle au sol



Plie et colle au sol



Plie et colle

Plie et colle



Plie et colle au sol



Plie et colle au sol



Plie et colle au sol



Plie et colle au sol



Plie et colle

## L'intérieur - Pour s'inspirer...



Maison D'Erasme



*Fête galante*, Frans II Francken (d'après ?), début 17<sup>e</sup> siècle, Musées royaux des Beaux-Arts de Belgique



*Le Christ avec les pèlerins d'Emmaüs*, anonyme flamand, 16<sup>e</sup> siècle, Lille, Palais des Beaux-Arts



**Classes du Patrimoine & de la Citoyenneté** · gérées par l'asbl Palais de Charles Quint · 2-4 rue Royale, 1000 Bruxelles  
N°. d'entreprise R.P.M. Tribunal d'entreprise francophone Bruxelles : 0463.156.291  
[classesdupatrimoine@coudenberg.brussels](mailto:classesdupatrimoine@coudenberg.brussels) · [www.classesdupatrimoine.brussels](http://www.classesdupatrimoine.brussels) · +32 (0)2 563 61 79  
IBAN BE90 7360 3156 0632 BIC KRED BEBB