

Monument aux aviateurs et aérostats tombés pendant la guerre

La situation du monument

- 1) Observe bien ce qui t'entoure et coche ce qui te semble correct.
 - Le monument est dans un parc ou dans un bois
 - Le monument est situé sur une place
 - Le monument est situé le long d'une route
 - Le monument est collé à un bâtiment
 - On peut faire le tour du monument

- 2) Peut-on se recueillir au calme devant ce monument ? OUI/NON
Pourquoi ?
.....

- 3) Regarde cette photo ancienne. L'environnement du monument a changé.



Donne deux différences par rapport à aujourd'hui.

1.
2.

Vous trouverez l'ensemble des fiches d'observation sur : <https://www.classesdupatrimoine.brussels/dossiers-pedagogiques/14-18-les-monuments-racontent/>

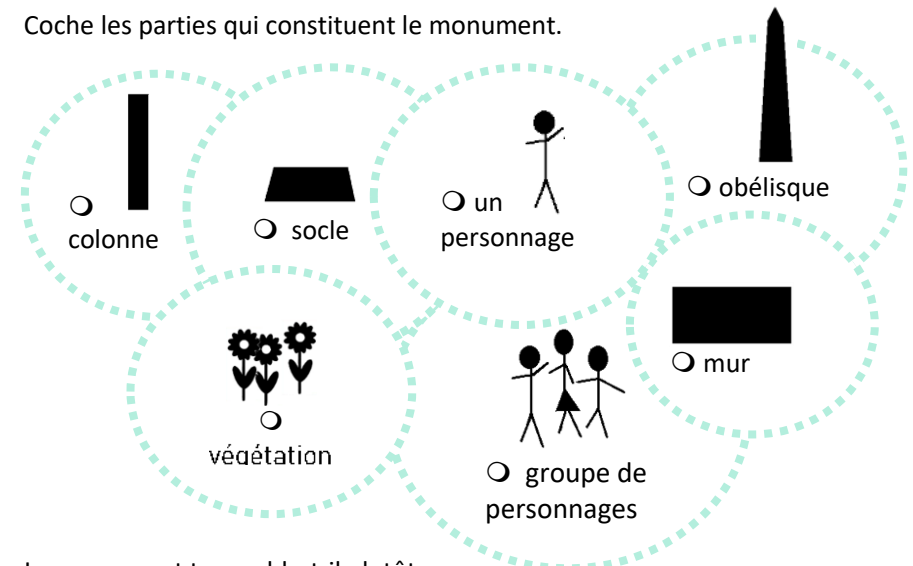
- 4) Cependant, sa position dans son environnement a été pensée.

Colorie le ciel sur cette photo.



Les formes et la composition du monument

- 1) Coche les parties qui constituent le monument.



- 2) Le monument te semble-t-il plutôt ...

- vertical
- horizontal

- symétrique
- asymétrique

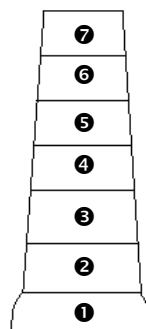
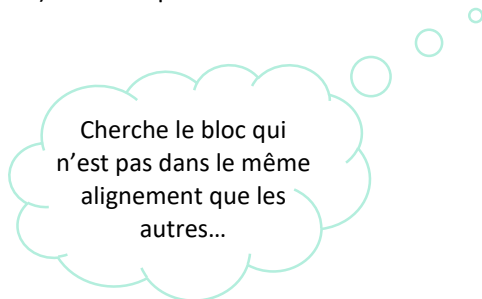
- 3) Compare le monument dans la réalité et sur la photo ancienne. Ils n'ont pas la même hauteur ! Lequel est le plus haut ?

- Celui d'autrefois
- Celui d'aujourd'hui

Indice

L'obélisque est constitué de blocs de pierre...
Compte-les !

4) Encore plus difficile ! Quel bloc a été ajouté ? Le n°.....

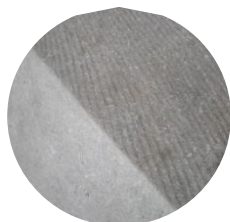


Les matériaux

1) Dans quels matériaux le monument est-il réalisé ?



le bronze



la pierre bleue



le marbre blanc

2) Les couleurs de la pierre et du bronze sont...

- proches l'une de l'autre
- différentes l'une de l'autre (contrastées)

3) Cette différence met-elle en valeur le groupe de personnages ? OUI/NON

Les signatures

1) Retrouve ces signatures au bas du monument et regarde bien les mots qui les accompagnent. Trouvé ? Relie-les maintenant à ce qu'elles pourraient dire.



J'ai imaginé les statues de ce monument.

- Je suis la société qui a fourni la pierre
- Je suis la firme qui a fondu le bronze et l'a coulé dans un moule.
- J'ai conçu la forme du socle.

Les inscriptions

1) Lis l'inscription située à l'avant du monument.

- Complète le texte.

AUX

..... DE L'AIR

..... - 1918

- De quel événement s'agit-il ?

- la Révolution française
- l'indépendance de la Belgique
- la Première Guerre mondiale
- la Deuxième Guerre mondiale

Les deux personnages en bronze

- De quels soldats parle-t-on ?



Des soldats de l'artillerie



Des soldats de l'aviation



Des soldats de l'infanterie



Des soldats de la cavalerie

2) Sur les côtés de l'obélisque, que trouve-t-on ?

- Une liste de noms d'aviateurs morts pendant la guerre.
- Une liste de gendarmes morts pendant la guerre.
- Une liste de civils morts pendant la guerre.

Tu hésites ?
Aide-toi de l'inscription
déjà observée.

3) Au dos du monument, on peut lire d'autres inscriptions. Elles t'aideront à répondre aux questions suivantes.

- Qui a donné l'argent pour que l'on puisse ériger le monument ?
Complète cette inscription.



- Quand le monument a-t-il été érigé ? La date est inscrite en chiffres romains.

.....

Code pour lire les chiffres romains
M = 1000 D = 500 C = 100
L = 50 X = 10 V = 5 I = 1

1) En haut de l'obélisque, tu peux voir un homme et une femme. Que font-ils ?

- La femme soutient l'homme
- L'homme soutient la femme

2) Observe l'homme

- Que lui arrive-t-il ? Il tombe Il pend
- Il est mort. Donne deux indices qui révèlent cet état.

1.

2.


- Observe son visage. Il est...

- serein souriant souffrant
- triste inexpressif

- Bizarre ! Cet homme est nu ! Pourquoi l'avoir représenté comme cela ?

- Il a perdu ses vêtements lorsque son avion est tombé
- Ses vêtements ne permettent pas de le reconnaître, Il représente tous les aviateurs morts au combat

3) Concentre-toi à présent sur la femme.



Elle...

- porte des vêtements
- est presque nue

Son visage...

- semble triste
- semble serein

Son aile droite est déployée vers...

- le bas
- le haut

Ses pieds...

- touchent le sol
- ne touchent pas le sol

Les deux personnages débordent du socle, ils semblent...

- légers
- lourds

- ➔ En conclusion, qu'est en train de faire le personnage féminin ?
- Elle emmène l'aviateur au ciel
 - Elle dépose l'aviateur au sol

Les symboles

1) L'obélisque est un monument de l'Égypte ancienne. À ton avis, que représentait-il pour les anciens Égyptiens ?

- un rayon de soleil
- un cadran solaire
- le lien entre le ciel et la terre
- le lien entre la vie et la mort



2) Au pied de l'obélisque, on reconnaît des feuilles ...



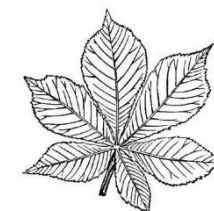
d'érable



de laurier



de chêne



de marronnier

- Que symbolisent-elles ?

- La victoire, car les empereurs la portaient en couronne.
- La richesse, car cette plante coûte cher.
- La mort, car c'est une plante vénéneuse.

3) Il y a aussi des ailes, que symbolisent-elles ?

- Elles symbolisent les ailes de l'avion de l'aviateur
- Elles rappellent les ailes d'un ange
- Elles symbolisent la liberté