

Monument de la reconnaissance britannique

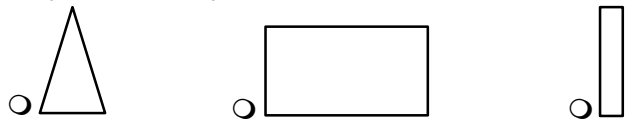
La situation du monument

Observe l'environnement du monument et coche ce qui te semble correct.

- On peut le voir de loin. On n'a pas beaucoup de recul
- Il est fait pour être vu de face ou de profil On peut en faire le tour
- Il est situé au milieu de la place Il est placé sur le côté de la place
- Ce monument est-il le seul monument de la place ? oui – non
- Qui fréquente essentiellement cet endroit ?
 - Les piétons
 - Les voitures

Les formes

- 1) Observe le monument dans son ensemble et coche la forme qui te semble la plus proche de ce que tu vois.



- 2) Le monument est plutôt... horizontal vertical
- 3) Il ne ressemble pas au monument situé de l'autre côté de la place. Quelle est la principale différence ?

.....
.....

Vous trouverez l'ensemble des fiches d'observation sur : <https://www.classesdupatrimoine.brussels/dossiers-pedagogiques/14-18-les-monuments-racontent/>

Les inscriptions

De part et d'autre des deux soldats, deux inscriptions sont gravées.

- Déchiffre celle de gauche et complète le texte ci-dessous.

HOMMAGE DU PEUPLE

EN DES SECOURS PRODIGUÉS

PAR LES GÉNÉREUX CITOYENS

À SES BLESSÉS ET PRISONNIERS.

CE SONT DES DE CHARITÉ ET DE MISÉRICORDE

ET LES ŒUVRES DE LEUR PITIÉ SUBSISTERONT À

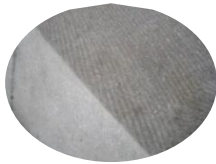
- À qui ce monument rend-il hommage ?
 - au roi des Belges aux citoyens belges aux soldats belges
- Qui remercie ?
 - le peuple britannique le peuple français
 - le peuple belge le peuple allemand
- Britannique signifie...
 - de Bretagne de Grande-Bretagne du Brésil (Angleterre)
- À quel événement ce texte fait-il référence ?
 - à la Révolution Française à l'indépendance de la Belgique
 - à la Première Guerre mondiale à la Deuxième Guerre mondiale

Les matériaux

1) Dans quel matériau la plus grande partie du monument est-elle réalisée ?



le bronze



la pierre bleue



la pierre blanche

2) La surface de ce matériau est ... très lisse un peu granuleuse

3) Pour réaliser ce monument, comment a-t-on travaillé ce matériau ?



On l'a fondu et coulé dans un (ou plusieurs) moule(s)



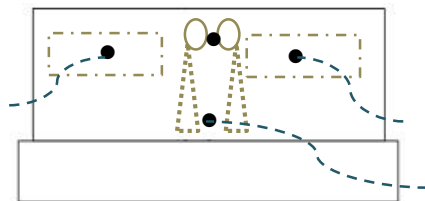
On l'a taillé

Le relief

Une sculpture est une représentation en 3 dimensions, en relief. Elle peut avoir différentes formes.

1) Sur le schéma ci-dessous, relie chaque point au type de sculpture auquel il correspond.

Le **bas-relief** a une faible épaisseur. Le sujet ne se détache que très peu du fond.



La **ronde-bosse** est une sculpture totalement détachée du fond. On peut tourner autour.

Le **haut-relief** a une épaisseur importante mais il est toujours attaché au fond.

Les soldats en pierre

1) Les deux soldats sont-ils identiques ? OUI / NON

2) Observe-les attentivement. Ils ne portent pas le même uniforme. Entoure ce qui les différencie sur la photo ci-dessous.



soldat

soldat

Des détails peuvent se cacher partout... jusqu'aux pieds.

3) Leur uniforme est différent car ils n'appartiennent pas à la même armée. Note la nationalité de chaque soldat au bon endroit sur les pointillés sous la photo. Voici un indice :



Soldat belge



Soldat britannique

4) Quels objets composent l'uniforme du soldat belge ?

- Parmi les photos ci-dessous, coche les objets que tu vois sur le monument.



① le sac à pain



② la gamelle



③ la gourde



④ la pelle



⑤ le barda avec une couverture roulée



⑥ la cartouchière



⑦ shako



⑧ casque Adrian



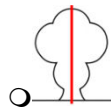
⑨ guêtres

5) Le lion est le symbole de la Belgique. Où se trouve-t-il sur le soldat belge ?

- sur son casque
- sur son uniforme
- sur sa gourde

Position et attitude

1) Comment les soldats sont-ils placés l'un par rapport à l'autre ? Ils sont...



symétriques



asymétriques

de même taille

de taille différente



Ils sont... égaux inégaux

2) Quelle position adoptent-ils ?

- ils sont statiques
- ils sont debout
- ils se tiennent droit
- leurs bras pendent
- ils sont en mouvement
- ils sont couchés
- ils sont avachis
- leurs bras sont croisés

3) Leurs bras sont posés sur...

- un fusil
- une béquille
- un drapeau

4) Leur tête est...

- droite
- penchée en avant

5) Qu'expriment leurs visages ?

- de la peur
- de la colère
- rien
- de la gravité
- de la sévérité
- autre chose :

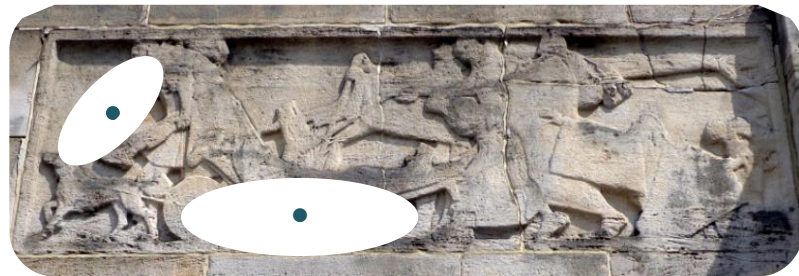
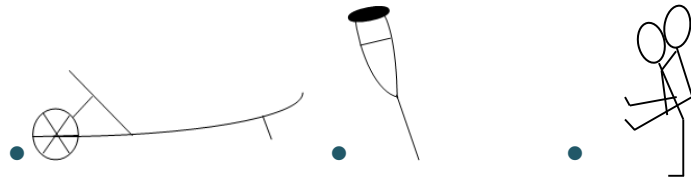


On a représenté...

- des soldats au combat
- des soldats qui se recueillent
- des soldats mourants

Les bas-reliefs

- 1) Les deux soldats de pierre ne sont pas les seules figures humaines. Observe les deux bas-reliefs de part et d'autre. Ils sont fort abîmés. Décrypte-les ! Relie chaque dessin à son emplacement sur la photo.



- 2) Tu peux à présent déduire le sujet de ces bas-reliefs. Ce sont...

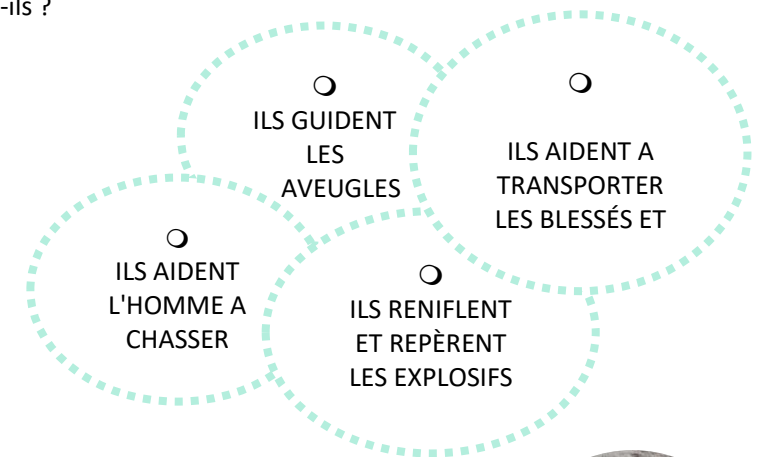
DES SOLDATS QUI MÈNENT UNE ATTAQUE.

DES SOLDATS QUI SE REPLIENT, AIDÉS PAR DES CIVILS.

DES SOLDATS DANS LES TRANCHEES.

- 3) Des animaux sont représentés. Lesquels ?

- 4) Que font-ils ?



Les couronnes

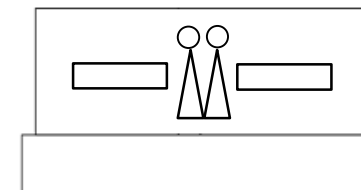
Retrouve ce détail sur le monument.



- 1) Combien de fois le vois-tu ?

3 5 6

- 2) Replace-les sur le croquis ci-dessous à l'aide de croix.



- 3) D'après toi, que représente cet élément ?

une couronne de laurier
 une couronne d'épines
 une couronne de roi

4) Dans cette couronne, on voit des fleurs. Lesquelles ?



des coquelicots



des marguerites



des tulipes

5) À votre avis, pourquoi une telle fleur ?

- Parce qu'elle poussait aux abords des champs de bataille.
- Parce que c'est une fleur qu'on ne trouve qu'en Angleterre.

La signature

1) Retrouve ce détail.



- Note ici le nom que tu lis sur le monument :

.....

- À ton avis, qui est-ce ?

- un des soldats du monument
- l'auteur du monument

- Que signifie S^c ?

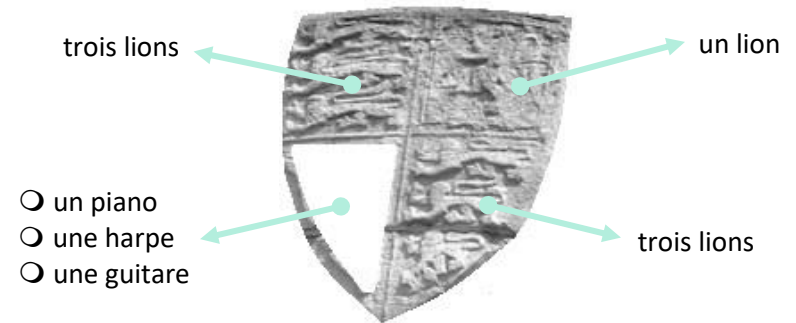
- sculpteur
- architecte
- scélérat

Les armoiries

1. A côté des inscriptions, il y a un blason. Quel animal est représenté dans le celui de droite ?

- un chien
- un aigle
- un lion

2. Le blason de gauche est plus compliqué. Il se divise en 4 comportant chacune un symbole. Trois sont déjà identifiées. Décrypte la 4^e !



3. Relie chaque blason au pays qu'il représente.



- Royaume-Uni •
- Belgique •

