

Décode un sgraffite en rue

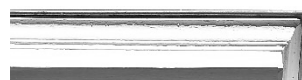
Situe le(s) sgraffite(s) sur la façade _____

Dans le cadre ci-dessous...

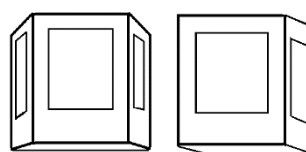
- 1) Dessine la forme globale de la façade (attention, respecte bien les proportions).
- 2) Dessine le contour des portes et des fenêtres.
- 3) Dessine les éléments de la légende (si tu les vois sur la façade bien sûr).
- 4) Trace une ou plusieurs croix à l'emplacement du ou des sgraffite(s)



Légende



CORNICHE
(tout en haut de la façade)



BOW-WINDOW ou LOGETTE
(balcon fermé)



BALCON

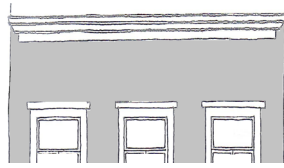
Du vocabulaire pour discuter ensemble

BAIE = ouverture dans la façade (porte ou fenêtre)

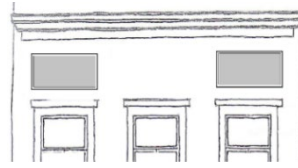
EN IMPOSTE = au-dessus d'une baie

EN ALLÈGE = en-dessous d'une baie

Organisation du ou des sgraffite(s) sur la façade



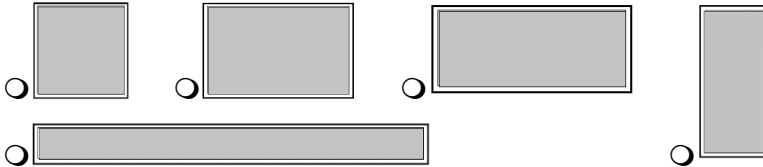
sur toute la façade



en panneaux

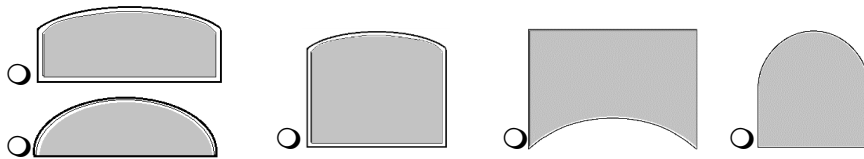
Forme du ou des panneau(x)

Droite



autre (à dessiner)

Cintrée



autre (à dessiner)

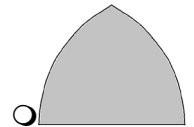
Mixte

(droite et cintrée)



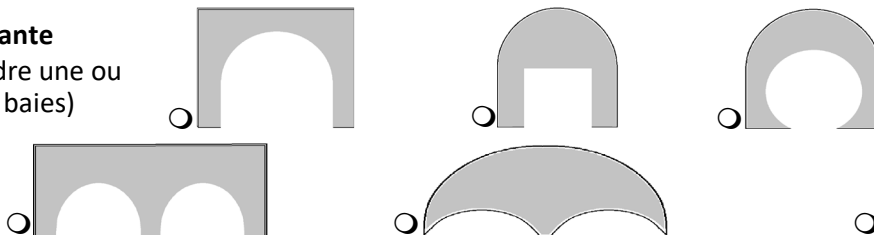
autre (à dessiner)

Brisée



Enveloppante

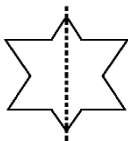
(qui encadre une ou plusieurs baies)



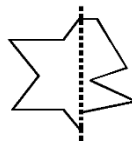
autre (à dessiner)

Organisation du dessin dans le panneau

symétrique



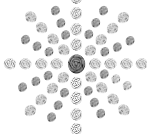
asymétrique



motifs en frise verticale



motifs rayonnants



motifs en frise horizontale



motifs affrontés (face à face)



motifs adossés (dos à dos)



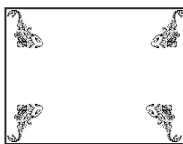
motifs entrelacés



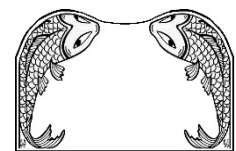
motifs superposés



motifs dans les angles du panneau





motifs qui suivent la forme du panneau



décor aéré (avec de l'espace autour des motifs)

décor dense = horreur du vide (motifs qui occupent tout l'espace)

Les contours






- les dessins sont cernés (entourés) de noir
- les dessins sont cernés de blanc
- les cernes sont en creux 
- les cernes sont en saillie 
- les cernes rendent le motif flou et imprécis
- les cernes rendent le motif net et précis

Les couleurs

- Y a-t-il de l'or ? oui non
- Entoure les couleurs qui ressemblent le plus à celles que tu vois sur le sgraffite.



Elles te semblent plutôt...

- vives et pures  ou délavées et mélangées  ?
- brillantes  ou mates  ?
- contrastées (= très différentes les unes des autres)
- de même intensité (toutes foncées ou toutes claires par exemple)
- en camaïeu (dans différents tons de la même couleur) 

Les thématiques

- Sujet ?

- Le sgraffite est abstrait (on ne reconnaît pas de sujet)
- Le sgraffite est figuratif (on reconnaît ce qui est représenté)
- Le sgraffite comporte des éléments figuratifs et des éléments abstraits

- Catégories de sujets

- arbre plante fleur feuille tige
- animal femme homme enfant / putti ange
- visage buste (tête et haut du corps) en pied (tout le corps)
- de face de profil
- paysage soleil lune étoile eau vent feu
- inscription année objet

- Quel(s) thème(s) reconnais-tu ?

- le monde végétal le monde animal la femme autre chose ?

Les lignes et les motifs

- Regarde à nouveau les dessins. Comment sont-ils représentés ?

- de manière réaliste, comme une photo
- de manière simplifiée, décorative, on dit « stylisée »
- en quelques lignes
- avec beaucoup de détails

Tu peux éventuellement cocher des choses dans les deux ensembles !

- Comment sont les lignes et les formes qui composent les dessins ?

plutôt souples



- courbes
- d'épaisseur constante
- d'épaisseur variable
- semblent en mouvement
- semblent naturelles

plutôt raides



- droites
- géométriques
- presque géométriques mais adoucies par de légères courbes
- elles s'inscrivent dans une forme géométrique

et/ou