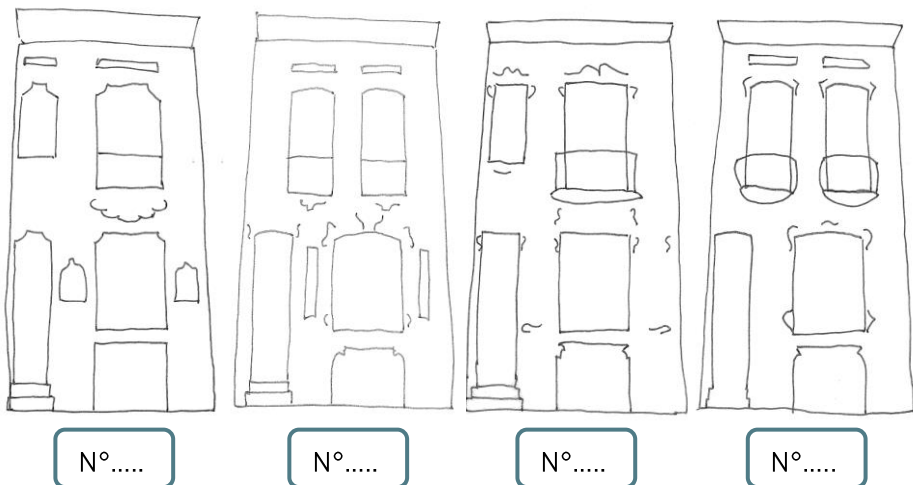


RUE DU GREFFE

EXERCICE 1 : LES POINTS COMMUNS

1. Retrouvez les 4 maisons dessinées ci-dessous entre les numéros 20 et 40 de la rue et placez leur n° dans les cadres bleus.



2. Ces quatre maisons sont différentes, pourtant, elles vont ensemble.

- a. Cochez leurs **points communs** :

- | | |
|---|--|
| <input type="radio"/> La hauteur de la façade | <input type="radio"/> Le nombre d'étages |
| <input type="radio"/> La couleur des briques | <input type="radio"/> La forme des fenêtres |
| <input type="radio"/> Le décor | <input type="radio"/> Les fenêtres au ras du sol |
| <input type="radio"/> La largeur de la façade | <input type="radio"/> La position de la porte |

- b. Ces maisons vont 2 par 2. Faites des **couples** !

- couple 1 = n° 26 et n°.....
- couple 2 = n° 28 et n°.....

3. Les quatre maisons ont une fenêtre à la hauteur du trottoir. Comment s'appelle le niveau derrière cette fenêtre?

- La cuisine-cave
- Le bel-étage
- Les combles

4. Il n'est pas étonnant que ces 4 maisons forment un ensemble. Elles ont été réalisées par le même architecte. Trouvez le nom de cet architecte anderlechtois sur les façades !

5. Cherchez la date de construction de ces maisons :

6. Observez maintenant les portes des 4 maisons. Une de ces portes a été remplacée. Laquelle ? Le n°.....

EXERCICE 2 : LA DÉCORATION DE LA FAÇADE

1. Recherchez les détails ci-dessous et placez la lettre qui y correspond (A à F) au bon endroit sur le dessin des 4 façades.



2. Ces éléments pratiques et décoratifs sont réalisés dans différents **matériaux**. Placez la lettre des détails A, B, C et D à côté du matériau qui lui correspond.

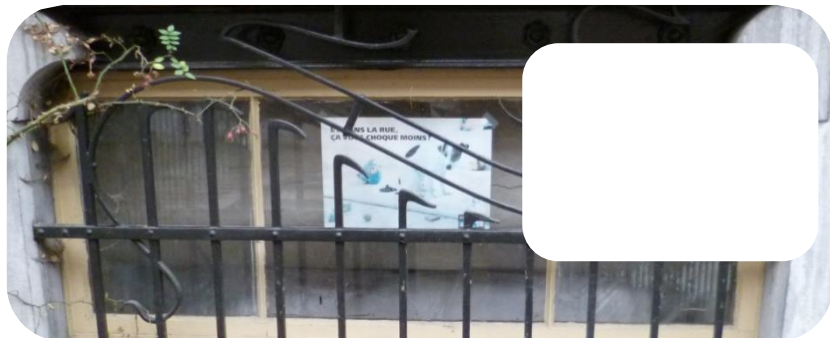
pierre → détail ... ; bois → détail ... ; terre cuite → détail ... ; fer → détail ...

3. Quel est le nom de **la technique** utilisée ? Ecrivez le nom de la technique sur les pointillés sous les détails de A à D :

taille de la pierre - menuiserie - fer forgé - céramique



4. Observez la grille de la cuisine-cave du n°32 et complétez la photo ci-dessous.



- Comment sont les lignes qui composent les dessins de cette grille ?

- droites OU courbes
- souples OU raides
- molles OU dynamiques
- symétriques OU asymétriques
- d'épaisseur constante OU d'épaisseur variable

- A quoi ces lignes vous font-elles penser ?

- Aux vagues de la mer
- À des plantes qui grimpent
- À des serpents qui avancent

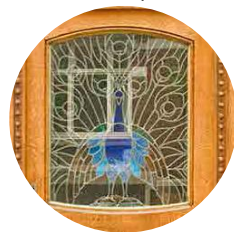
- On retrouve ce type de ligne un peu partout sur ces façades. Trouvez-en 3 et marquez-les d'une croix sur le dessin des façades.

5. Les 3 détails ci-dessous viennent d'autres façades bruxelloises.

- Retrouvez **le même sujet** ici (iris, paon, femme) et notez, sous chaque détail, le n° de la maison sur laquelle on le trouve.



Un iris
Maison n°.....



Un paon
Maison n°.....



Une femme
Maison n°.....

- Quelle grande différence y a-t-il entre le détail représentant le paon de la page précédente et celui de la façade n°30 ?

.....

- Quels **thèmes** retrouve-t-on sur ces façades ?

- L'homme, la ville et les voitures
- La femme, les plantes et les animaux
- L'enfant, les jeux et les fusées

6. Arrêtez-vous devant le n°26. De part et d'autre de la fenêtre du rez-de-chaussée, des panneaux représentent des animaux.

- De quels animaux s'agit-il ? Cochez les bonnes boules.

- Ces deux animaux sont des symboles. Reliez-les à leur signification.

- | | | |
|--------------------------------|---|---------------------------------|
| <input type="radio"/> coq | ● | <input type="radio"/> jour |
| <input type="radio"/> corbeau | ● | <input type="radio"/> chance |
| <input type="radio"/> cigogne | ● | <input type="radio"/> nuit |
| <input type="radio"/> chouette | ● | <input type="radio"/> malchance |

- Reconnaissez-vous l'église dont on voit la tour derrière le coq ?



C'est l'église Saint-Pierre et Guidon d'Anderlecht



C'est l'église Sainte-Suzanne de Schaerbeek






C'est la cathédrale Saints Michel et Gudule de Bruxelles



EXERCICE 3 : LES ÉLÉMENTS PRATIQUES DE LA FAÇADE

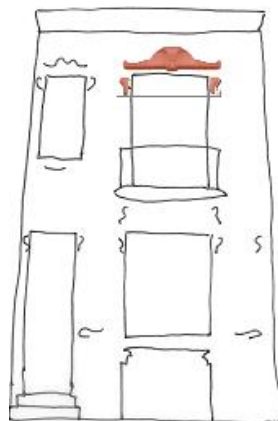
- Ce qui est beau peut aussi être utile ! C'est le cas des détails D, E et F.
 - Reliez chaque mot à sa définition dans le tableau ci-dessous.
 - Reliez ensuite chaque mot au détail qui lui correspond.

Tu peux y frotter tes chaussures pour les nettoyer.	•	• grille de protection •	•	 D
Grâce à moi, tu ne peux pas tomber du balcon.	•	• garde-corps •	•	 E
Je protège la vitre de la casse.	•	• décrottoir •	•	 F

EXERCICE 4 : LE RELIEF DE LA FAÇADE

- Ces façades ne sont pas plates. Traversez la rue et placez-vous tout contre la façade n° 30 de manière à la regarder en rasant le mur. Voyez-vous tout ce qui déborde de la façade ?

Dessinez en rouge sur le dessin ci-contre tous les éléments en relief. Pour vous aider, nous avons commencé...



EXERCICE 5 : POUR QUI ?

Nous avons placé la photo du n°30 entre **une maison bourgeoise** et une **maison ouvrière**.

- Qu'est-ce qu'un bourgeois ?
 - une personne de condition modeste
 - une personne au niveau social élevé
- Laquelle est la maison ouvrière ? Notez la réponse sur les pointillés sous la photo correspondante.
- Laquelle est la maison bourgeoise ? Notez la réponse sur les pointillés sous la photo correspondante.



maison



N°30



maison

- Et la maison n°30, à quel public était-elle destinée ? On en discute ensemble.

