

Bruegel

Les métiers de *La tour de Babel*

Public - 2^e et 3^e degrés du primaire

Objectif - Découvrir les métiers d'un chantier de construction au 16^e siècle

Mise en place

- Imprimez l'ensemble des cartes (de préférence sur papier cartonné).
- Découpez-les en conservant le bord de couleurs car chacune correspond à une thématique distincte : **MÉTIER** - **ACTION** - **OUTIL-ENGIN** - **QUI DOIT QUOI ?**
- Placez-les dans un panier.
- Projetez *La tour de Babel* : [ici](#)

Consignes

- Tour à tour, les élèves piochent une carte.
 - **CARTE MÉTIER**
L'élève retrouve dans la peinture le personnage représenté sur sa carte, le montre aux autres et leur donne le nom de son métier.
 - **CARTE ACTION**
L'élève mime l'action, les autres doivent retrouver dans la peinture un personnage qui effectue ce geste.
 - **CARTE OUTIL-ENGIN**
L'élève retrouve l'outil ou l'engin représenté sur la carte, le montre aux autres et leur donne son nom.
 - **CARTE QUI DIT QUOI ?**
L'élève retrouve dans la peinture un personnage qui pourrait dire la phrase, il le montre aux autres tout en lisant la phrase à voix haute.

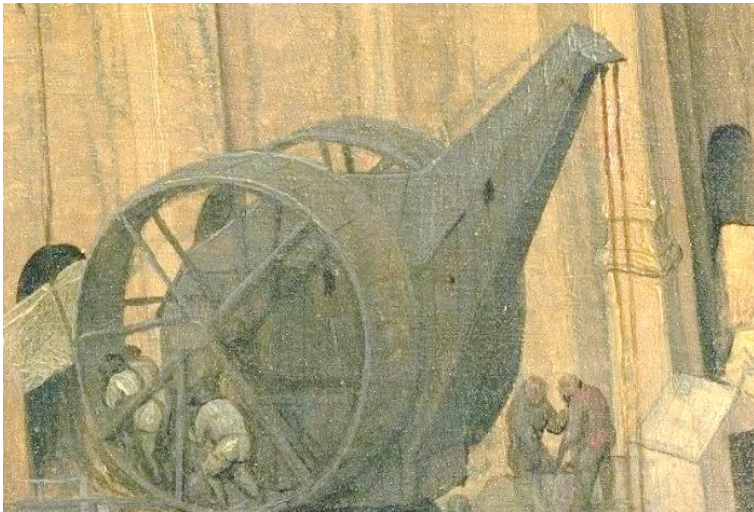
CHARPENTIER



CHARRETIER



GRUTIER



MAÇON



MAÇON



MORTELIER



PORTEUR



TAILLEUR DE PIERRE



PORTER

CHARGER

DÉCHARGER

HISSER

SOULEVER

ENDUIRE

MÉLANGER

TAILLER

CONDUIRE

SE REPOSER

FAIRE DU FEU

**FAIRE SÉCHER
LE LINGE**

AUGE



BRANCARD



CHARRETTE À BRAS



ÉCHELLE



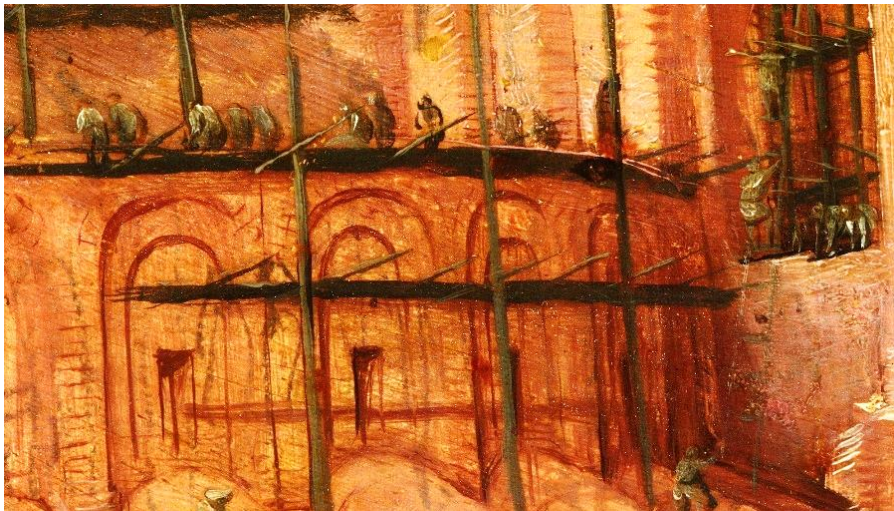
CHARRETTE



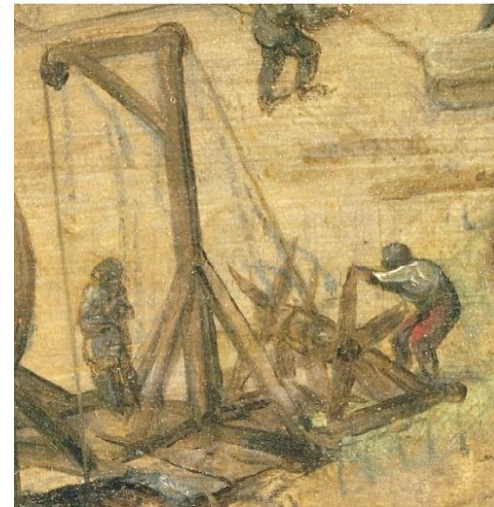
CINTRE



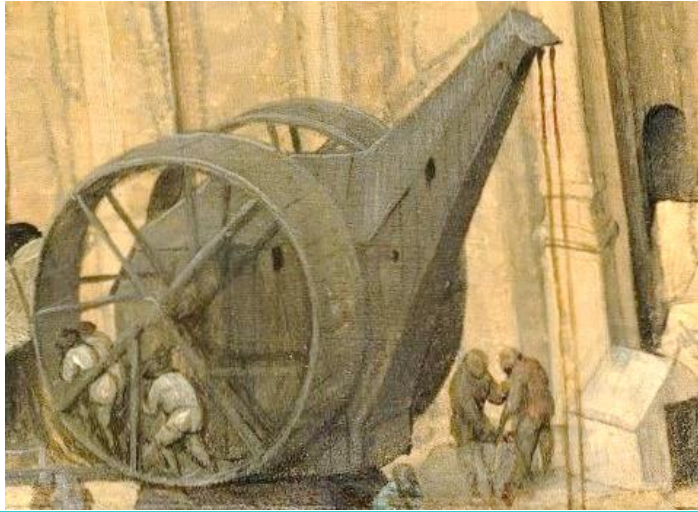
ÉCHAFAUDAGES



FAUCON



GRUE À CAGE À ÉCUREUIL



LEVIER



MASSE ET CISEAU



(SAC ?) À DOS



**Votre majesté, voyez comment
ces tailleurs de pierre sont à
genoux devant vous !**

Pffff ! C'est lourd !

**Tu n'as pas mal au dos, plié
comme ça toute la journée ?**

Plus haut ! Allez ! Plus haut !

**Allez, on y va !
Et une ! Et deux ! Et trois !**

**Voilà ! Cette fois-ci,
l'échafaudage va bien tenir.**

**Ouf !
Ça fait du bien !**

Cette fois-ci, faut que je mélange bien ! Sinon le mortier ne va pas tenir et le maçon va me tirer les oreilles.

Voilà de beaux légumes pour la soupe !

Voilà ma p'tite dame ! Un bon feu pour de la bonne soupe !

**Ouh là là !
J'ai le vertige moi !**

Plus que 3 briques et je peux prendre ma pause !



Classes du Patrimoine & de la Citoyenneté · gérées par l'asbl Palais de Charles Quint · 2-4 rue Royale, 1000 Bruxelles
N°. d'entreprise R.P.M. Tribunal d'entreprise francophone Bruxelles : 0463.156.291
classesdupatrimoine@coudenberg.brussels · www.classesdupatrimoine.brussels · +32 (0)2 563 61 79
IBAN BE90 7360 3156 0632 BIC KRED BEBB