

# Bruegel

## 4. Identifier les mois dans les peintures du *Cycle des mois*

**Public** - 1<sup>er</sup> degré du primaire

### Objectif

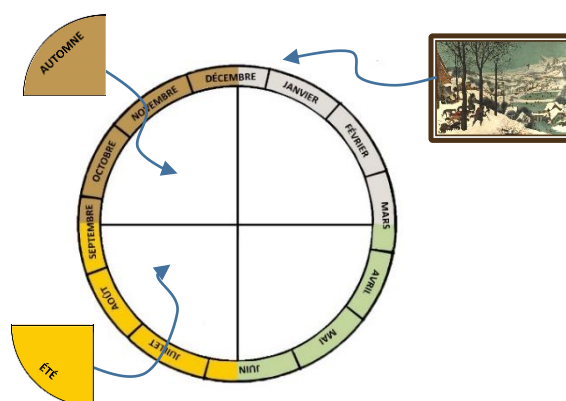
- Identifier les deux mois représentés dans chaque peinture du cycle (voir exercices de 1 à 3).
- Imaginer le contenu de la peinture manquante.

### Mise en place

- Placez au tableau la salle à manger de Nicolaes Jonghelinck et ses 6 peintures (voir exercice 1).
- Imprimez le livret « La nature au fil des mois » en 5 exemplaires (un par groupe). Idéalement, celui-ci devrait être imprimé au format booklet.
- Dessinez au tableau une roue des mois et des saisons (voir exemple en bas de page).

### Consignes

- Après avoir décodé les éléments de leur peinture (voir exercice 3), les élèves consultent le livret « La nature au fil des mois » et tentent de deviner quels sont les deux mois représentés.
- Lors d'une mise en commun, les élèves placent les cinq peintures miniatures sur la roue des mois. On en profite pour situer dans le temps les quatre saisons.



- On clôture la séquence de cours en tentant de deviner le contenu de la peinture mystère. Quels mois n'ont pas été représentés ? Avril et mai.
- En vous basant sur le livret de la nature, créez avec vos élèves la peinture manquante. Voici quelques liens pour vous inspirer : [Le printemps par Bruegel le Jeune](#) • [Les très riches heures du duc de Berry](#) • [Livre d'heures de Hennessy...](#)

# La nature au fil des mois



# Janvier

## Plantes à feuilles persistantes et conifères



## Lichens et mousses



## Corneilles dans le ciel



## Arbres sans feuilles



# Février

**Arbres sans feuilles**



**Chatons sur les noisetiers**



**Les grives musciennes et les alouettes reviennent**



**Les pies se mettent en couple**



**Les écureuils font des petits**



# Mars

## Taille des arbres



## Chatons sur les saules



## Perce-neiges



## Les oies et les canards s'envolent vers le nord.



## Merle noir



## Rouge-queue noir



# Avril

**Champs de lin**



**champs de blé**



**Arbres en fleurs (pommier)**



**ou avec des bourgeons (chêne)**



**Retour de certains oiseaux : hirondelle**



**fauvette**



# Mai

**Pissenlits**



**pois**



**chou-fleur**



**carottes**



**Les oiseaux couvent**



**Les papillons sortent de leur chrysalide**



**La grenouille verte s'éveille**



**Les animaux font des petits (plus que d'habitude)**



# Juin

**Coquelicots dans les champs**



**Les oiseaux chantent**



**Fraises**



**Cerises**



**Framboises**



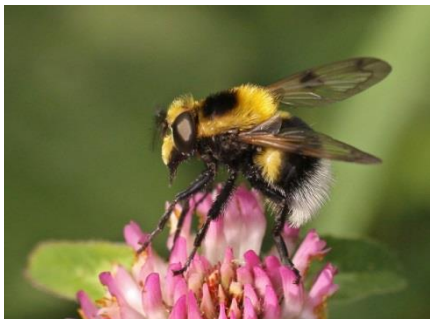
**On ramasse l'herbe pour en faire du foin**





# Juillet

**Abeilles et bourdons butinent**



**Fraises**



**Cerises**



**Framboises**



**Chardons**



**Pâquerettes**



**Artichauts**



**Chou-fleur**



# Août

**Le coucou gris et le martinet noir repartent vers le sud**



**Le blé est mûr dans les champs Les papillons sont nombreux**



**Poires**



**Laitue**



# Septembre

**Certaines feuilles des arbres roussissent**

**Les champignons sortent**



**Chou vert**



**Poires**



**Pommes**



**Raisins**



**C'est le temps des vendanges**



# Octobre

**Les feuilles tombent**



**Les chênes font des glands**



**Certains oiseaux migrent vers le sud**



**Carottes**



**Panais**



**Noix**



**Pommes**



**Poires**



**Raisins**



**C'est le temps des vendanges**



# Novembre

**Arbres aux feuilles rousses**



**ou sans feuilles**



**Rouge-gorge dans les jardins**



**Carottes**



**Panais**



**Noix**



**Noisettes**



# Décembre

## Arbres sans feuilles



## Merle



## Moineau



## Carottes



## Chou vert



## Chou rouge





**Classes du Patrimoine & de la Citoyenneté** · gérées par l'asbl Palais de Charles Quint · 2-4 rue Royale, 1000 Bruxelles  
N°. d'entreprise R.P.M. Tribunal d'entreprise francophone Bruxelles : 0463.156.291  
[classesdupatrimoine@coudenberg.brussels](mailto:classesdupatrimoine@coudenberg.brussels) · [www.classesdupatrimoine.brussels](http://www.classesdupatrimoine.brussels) · +32 (0)2 563 61 79  
IBAN BE90 7360 3156 0632 BIC KRED BEBB